

Comune di Casole d'Elsa

P.R.P. Castello di Casole
Area Problema 3.3 "Querceto" ad aree correlate
Variante 2018 P.A.P.M.A.A.

Progettisti:
arch. Riccardo Bartoloni
arch. Riccardo Bertini
arch. Maria Dambrosio

Consulenza agronomica:
Dott. Giacomo Baffetti
Dott. Francesco Baffetti

Consulenza geologica:
Dott. Mauro Cartocci

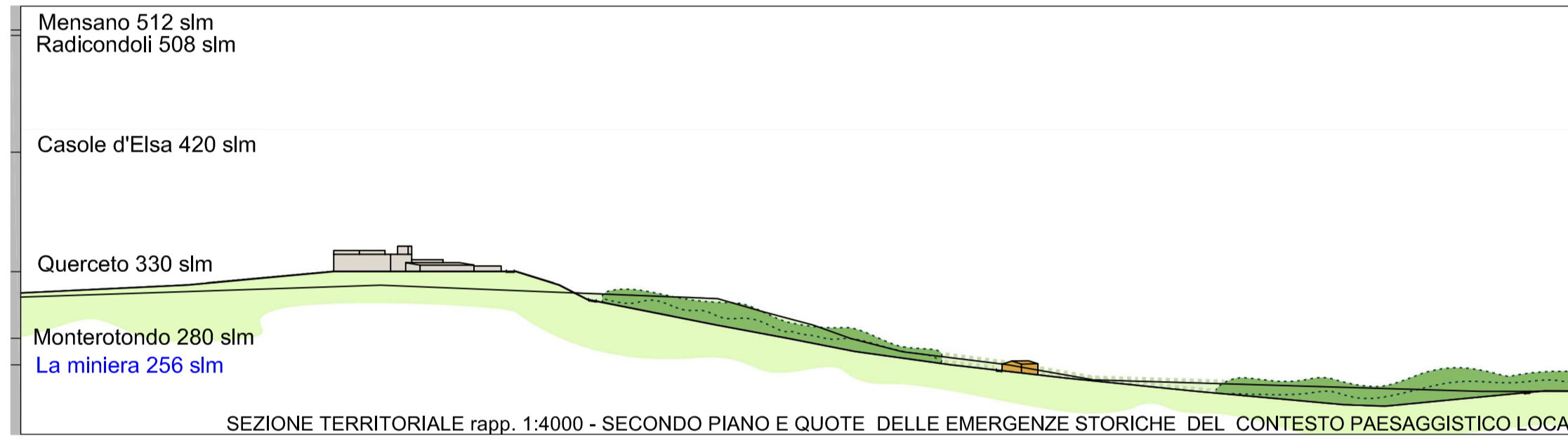
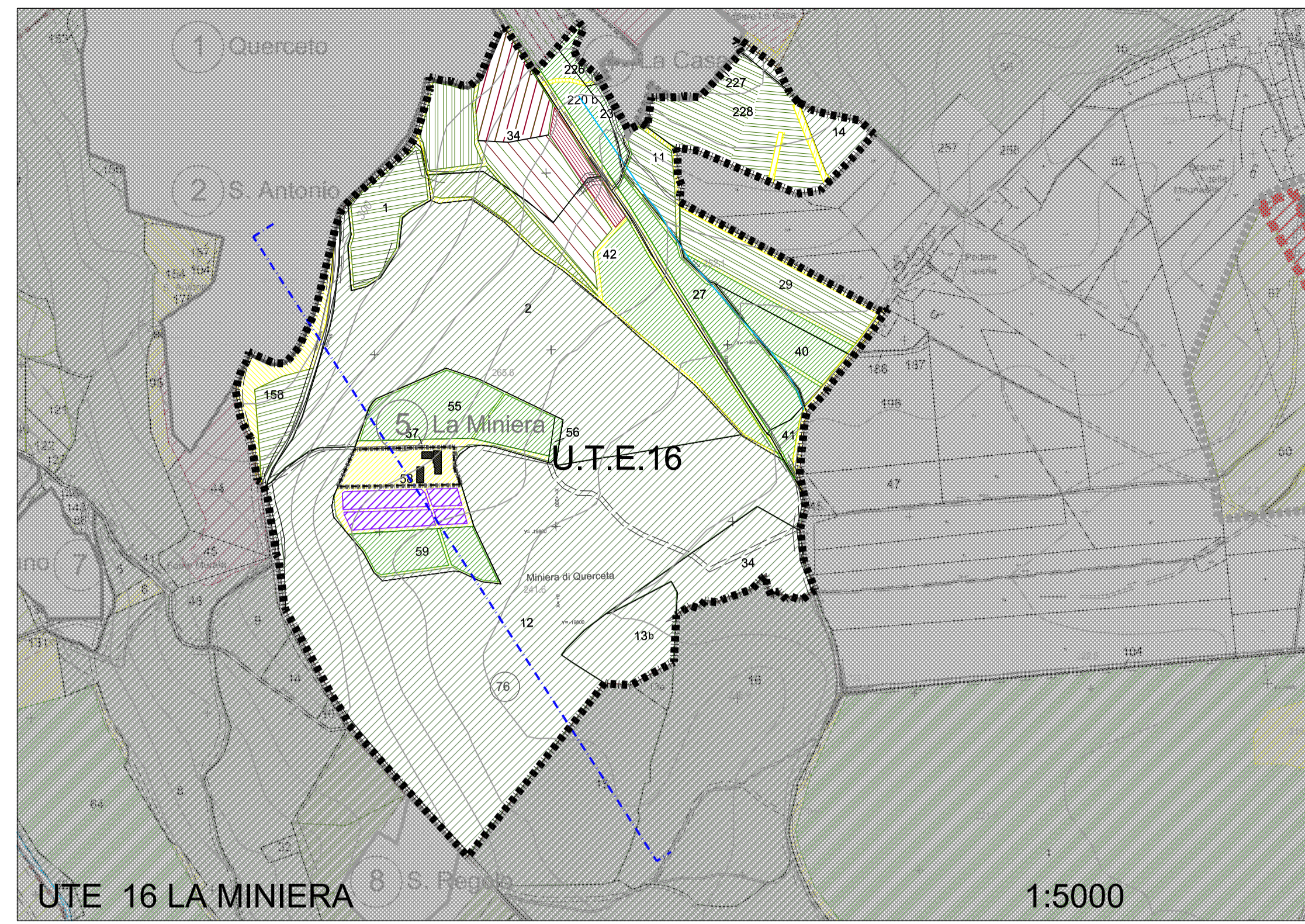
Collaboratori:
arch. Tosca Bertini
arch. Maria Distefano
dott. arch. Leda Curzio

settembre 2018

Tavola n. D23

UTE 16 LA MINIERA
Colture, edifici, verifiche
paesaggistiche

Scala 1:5.000
1:250



COLTURE ESISTENTI

- SEMINATIVO
- TARE - INCOLTO
- BOSCO
- NOCE
- OLIVETO
- VIGNETO
- ROTAZIONE/RITIRATO DALLA PRODUZIONE
- LAGHI ARTIFICIALI ESISTENTI
- IPOTESI INVASO D'ACQUA

NUOVE COLTURE

- FRUTTETO
- OLIVETO E VIGNETO
- (ORTOFL) PICCOLI FRUTTI
- (ORTOFL) LAVANDA
- VIGNETO-OLIVETO
- OLIVETO E OFFICINALI
- RINATURIZZAZIONE
- CAMPO SOLARE

AREALI

- AREE TURISTICO RICETTIVO ESCLUSE DA PMAA
- AREE TURISTICO RICETTIVO TOPONIMI
- PERT. EDIFICI DERURALIZZATI CON PMAA 1999 - ESCLUSE
- PERTINENZE DERURALIZZATE TOPONIMI
- AREE CEDUTE AL COMUNE IN ATTUAZIONE PMAA
- ALTRE PROPRIETA' ESCLUSE DA PMAA

INFRASTRUTTURE

- VIABILITA' PRIMO LIVELLO
- VIABILITA' SECONDO LIVELLO STRADE CAMPESTRI
- VIABILITA' TERZO LIVELLO SENTIERI
- PERIMETRO UTE
- SEZIONE PAESAGGISTICA

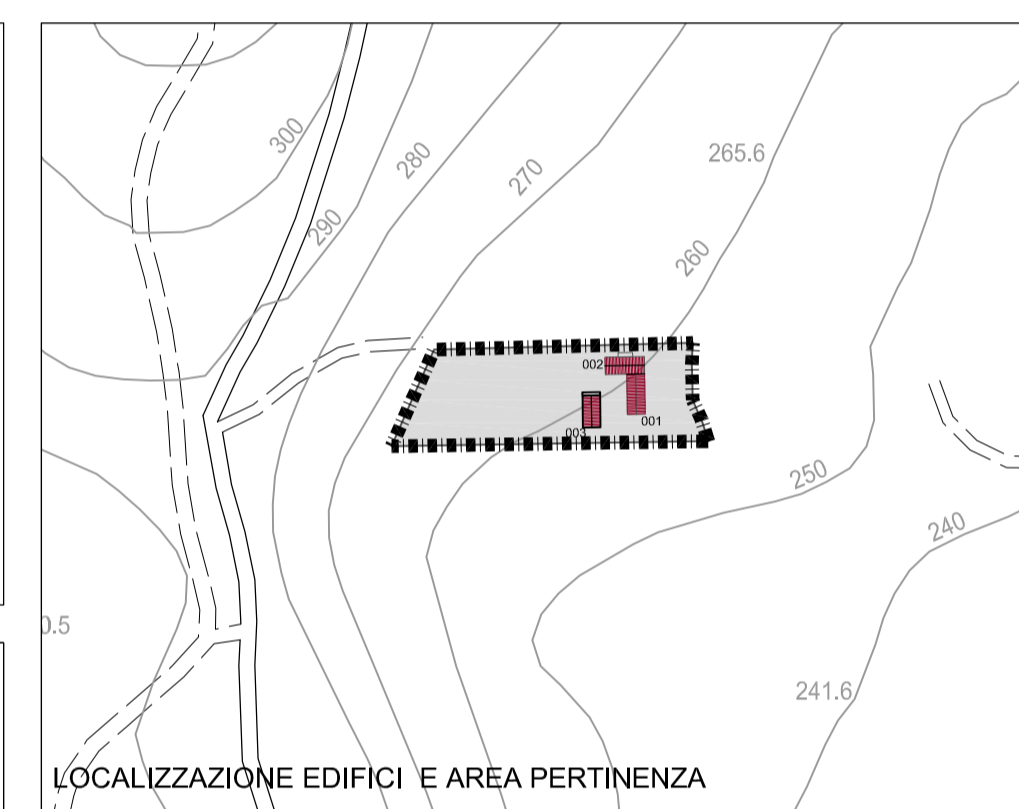
EDIFICI AGRICOLI DI PROGETTO LEGENDA

- ANNESSI AGRICOLI
- RESIDENZA AGRICOLA
- AGRITURISMO
- RESEDE DI PERTINENZA

SUPERFICI AGRARIE UTE

Foglio	Particella	Superficie Particella	Superficie coltivata	Colture di progetto	Colture attuali
55	34	22970	13593	oliv/vignet	seminativo
55	34	22970	324		olivo
55	34	22970	6710	VIGNETO	seminativo
55	34	22970	2343		tare
55	158	9418	3500	oliveto	rotazione
55	158	9418	5918		tare
56	11	5060	3996	oliveto	seminativo
56	11	5060	1064		tare
56	14	3420	3420	bosco	bosco
56	27	13610	10000	oliveto	seminativo
56	27	13610	2484	seminativo	seminativo
56	27	13610	1126		tare
56	29	15160	10000	oliveto	seminativo
56	29	15160	3442	seminativo	tare
56	29	15160	1718		seminativo
56	40	6530	5010	seminativo	seminativo
56	40	6530	1520		tare
56	41	1900	1330	seminativo	seminativo
56	41	1900	570		tare
56	226	1171	900	seminativo	seminativo
56	226	1171	271		tare
56	227	444444		bosco	bosco
56	228	17289	16100	olivo	olivo
56	228	17289	1189	tare	tare
56	230	1223	1200	seminativo	seminativo
56	230	1223	23		tare
56	220b	7000	5800	seminativo	seminativo
56	220b	7000	1200		tare
76	1	8470	8174	olivo	olivo
76	1	8470	296		tare
76	2	74810	74810	bosco	bosco
76	12	129940	129940	bosco	bosco
76	13b	7963	7963	bosco	bosco
76	34	12040	12040	bosco	bosco
76	42	26930	9000	oliveto	seminativo
76	42	26930	2000		VIGNETO
76	42	26930	14213	seminativo	seminativo
76	42	26930	1430		rotazione
76	42	26930	287	tare	tare
76	56	450450	seminativo	rotazione	rotazione
76	55	13240	12680	seminativo	turistico
76	55	13240	560		tare
76	57	2091	166	BOSCO	turistico
76	57	2091	1925	tare	turistico
76	58	14453	360	BOSCO	turistico
76	58	14453	5000	lavanda	turistico
76	58	14453	3000	tare	turistico
76	58	14453	6093	tare pert	turistico
76	59	5846	700	BOSCO	turistico
76	59	5846	5146	seminativo	turistico

Totale UTE 16 La Miniera mq 401428 Eltari 40,14

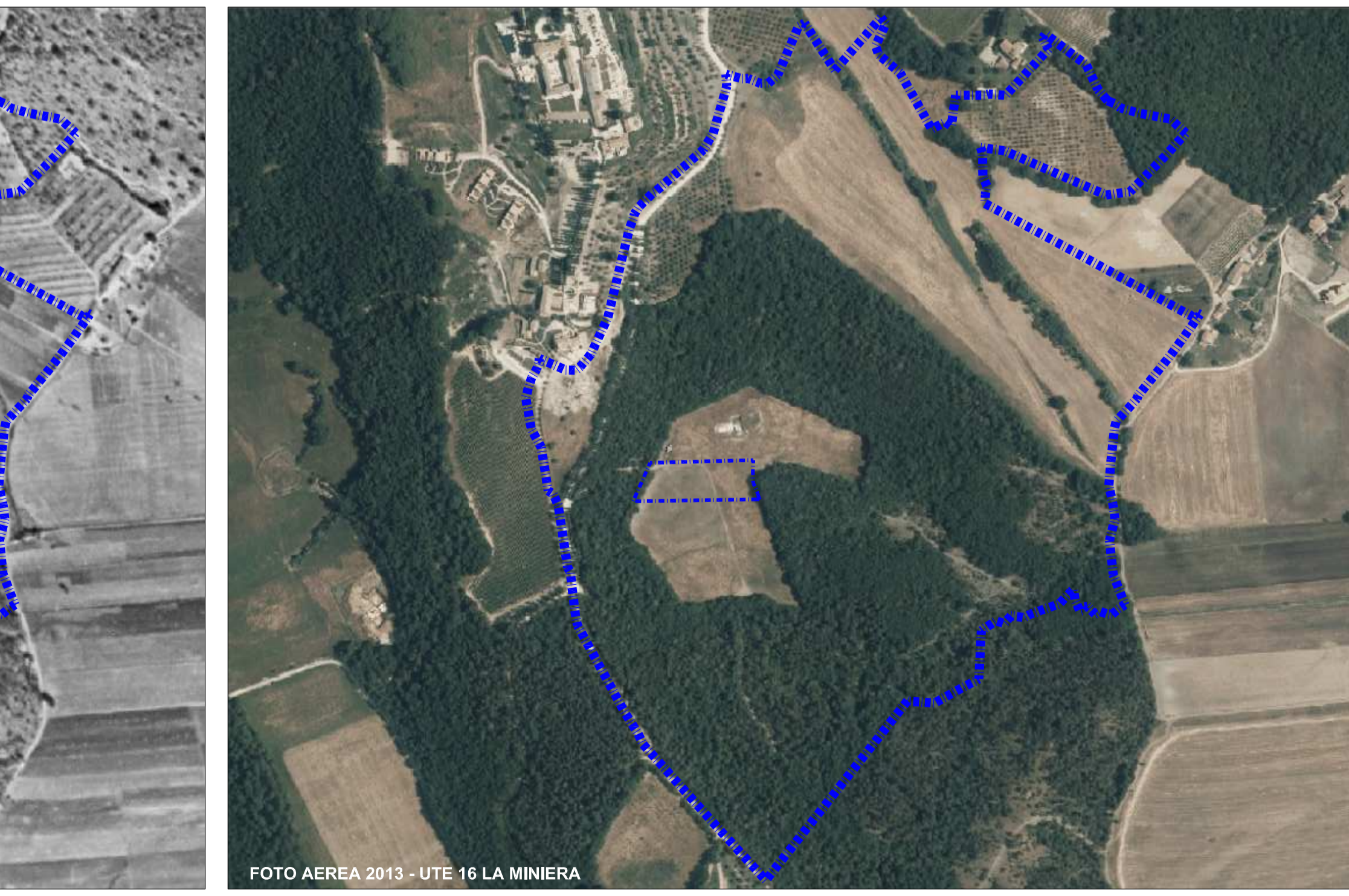
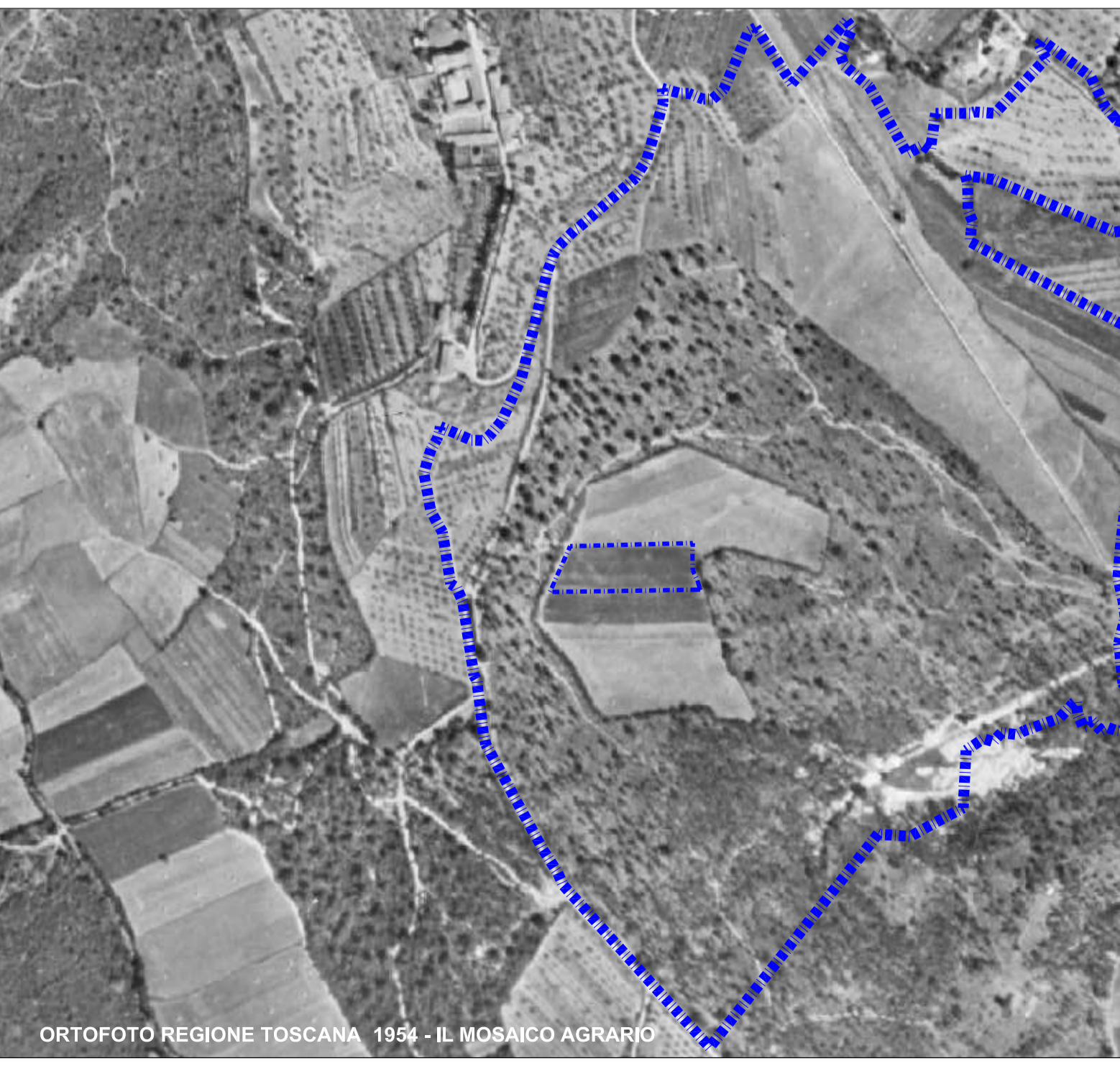


RIPARTIZIONE SUL DI PROGETTO (mq)				BILANCIO
DA TRASFERIMENTO				
ANNESSI AGRICOLI	RESIDENZA AGRICOLA	AGRITURISMO	TOTALE SUL	MQ. 530 da trasferimento
120	260	150	530	

STATO DI PROGETTO						
Destinazioni/Edifici	Totale SUL mq.	h/m	Volume mc.	Sua mq.	Snr mq.	Su mq.
Ed. 001 - 002	260	3,50	910	222	26	248
Abitazioni - 2						
Ed. 002 Agriturismo	150	3,50	525	128	15	143
Ed. 003 Annesso agricolo	120	4,50	540	102	12	114
Totale	530		1975	452	53	505



ANNESSO AGRICOLO			
	Sua mq.	Snr mq.	Su mq.
Spogliatoi - n. 2	24	0	24
magazzino	35	12	47
Rimessa - deposito	43	0	43
Totale	102	12	114



SCHEMA PIANO TERRA EDIFICI 001 E 002 1:250

