

P.R.P. Castello di Casole
 Area Problema 3.3 "Querceto" ad aree correlate
Variante 2018 P.A.P.M.A.A.

Progettisti:
 arch. Riccardo Bartoloni
 arch. Riccardo Bertini
 arch. Maria Dambrosio

Consulenza agronomica:
 Dott. Giacomo Baffetti
 Dott. Francesco Baffetti

Consulenza geologica:
 Dott. Mauro Cartocci

Collaboratori:
 arch. Tosca Bertini
 arch. Maria Distefano
 dott. arch. Leda Curzio

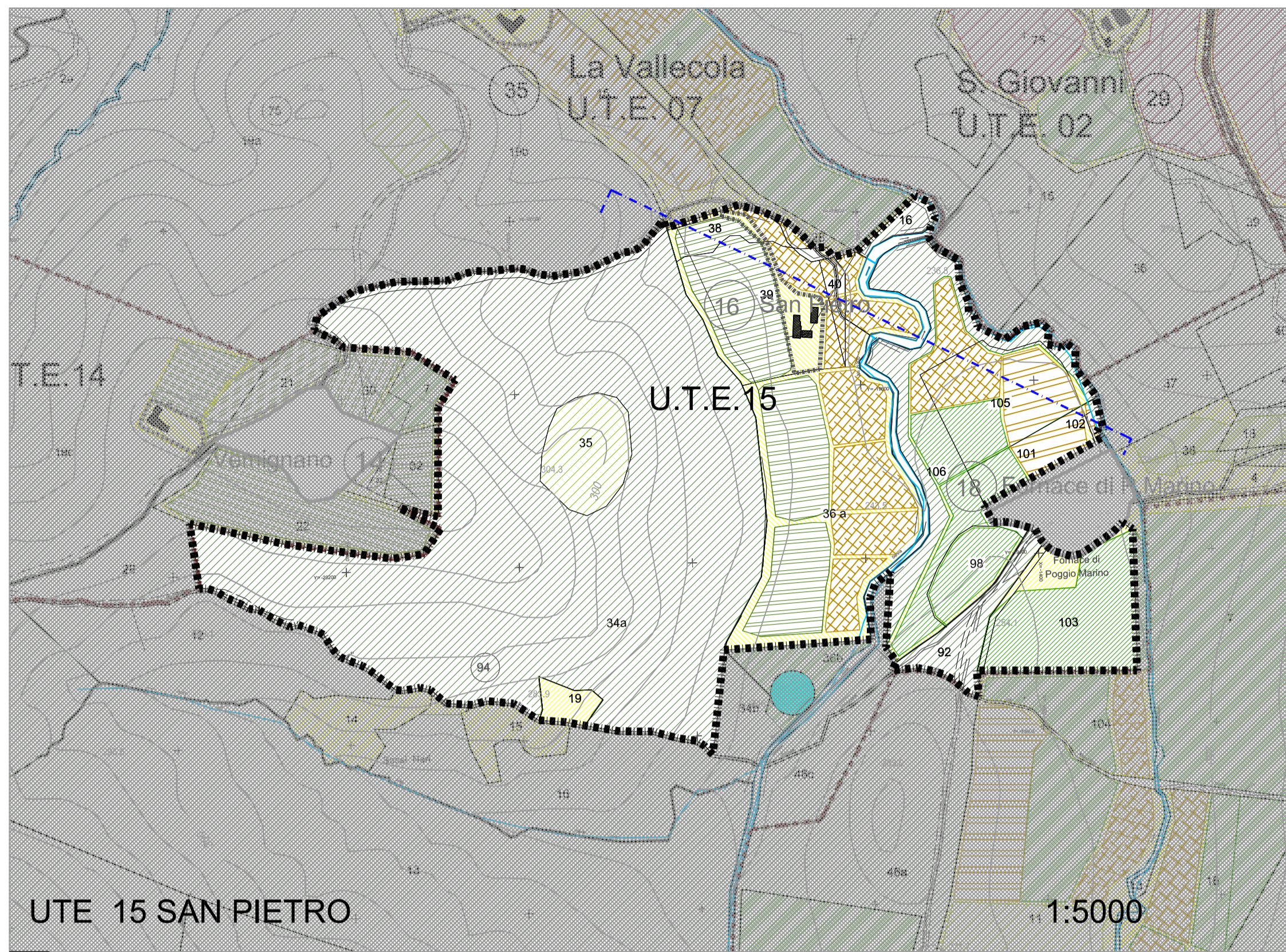


settembre 2018

Tavola n. D22

UTE 15 SAN PIETRO
 Colture, edifici, verifiche
 paesaggistiche

Scala 1:5.000
 1:250



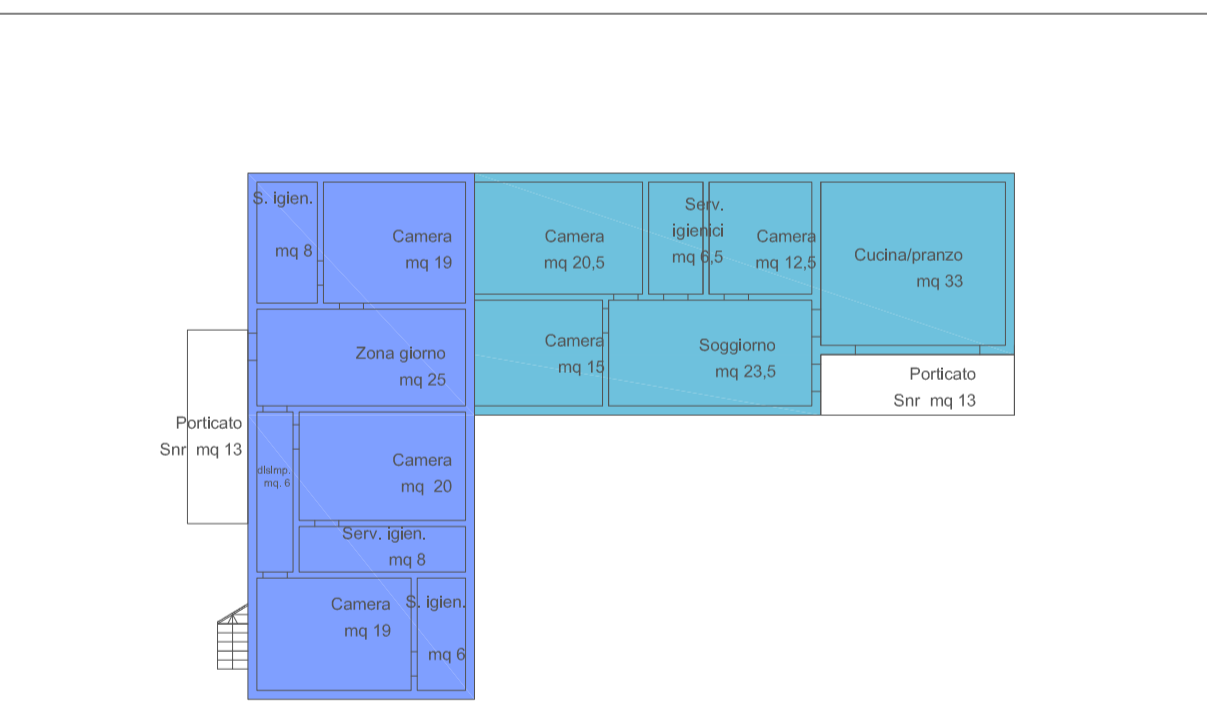
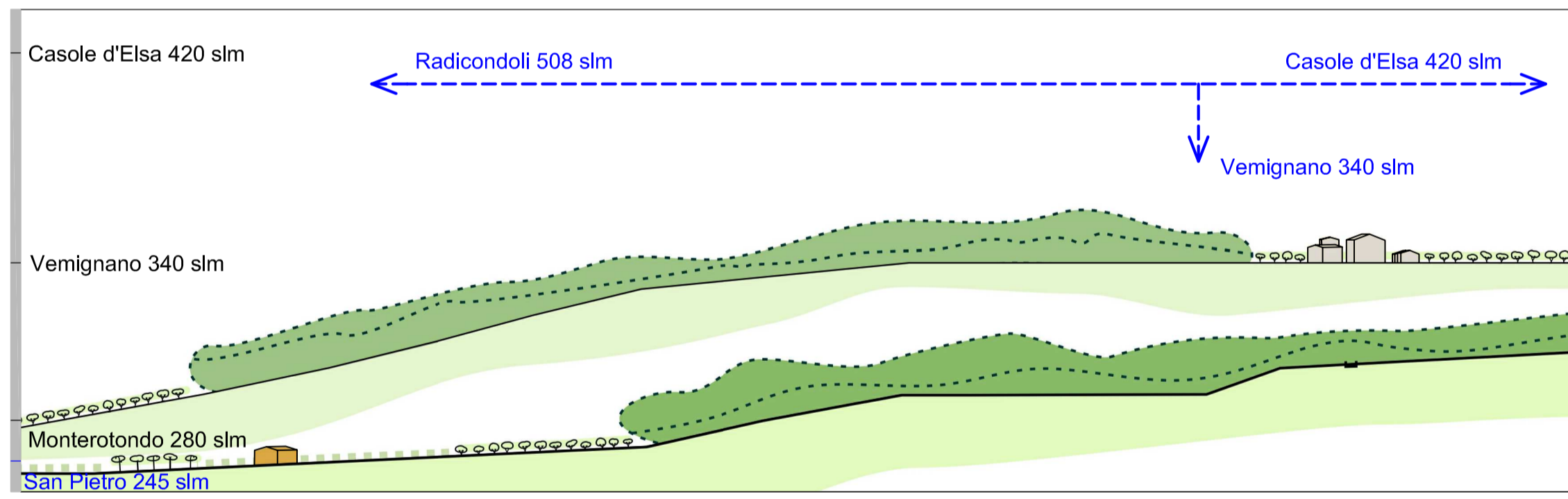
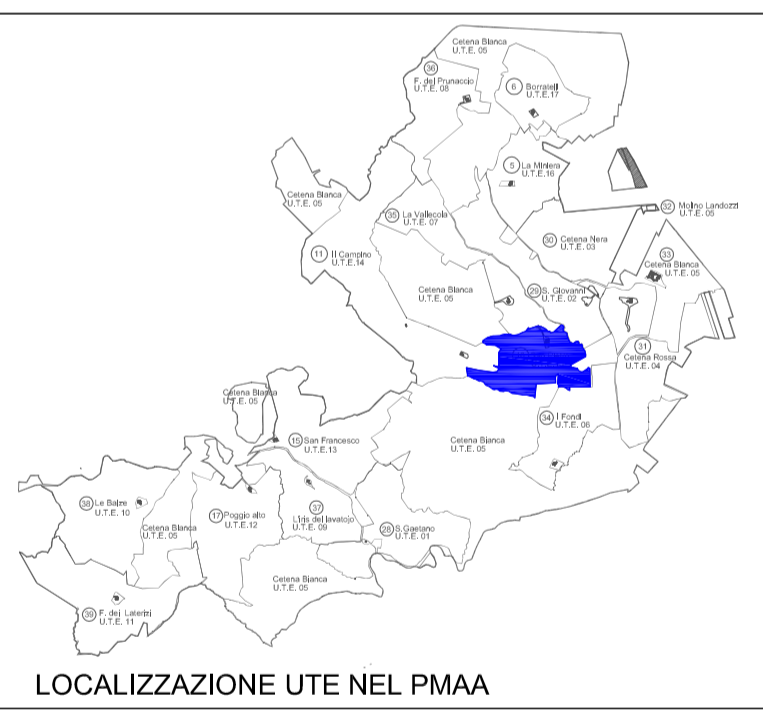
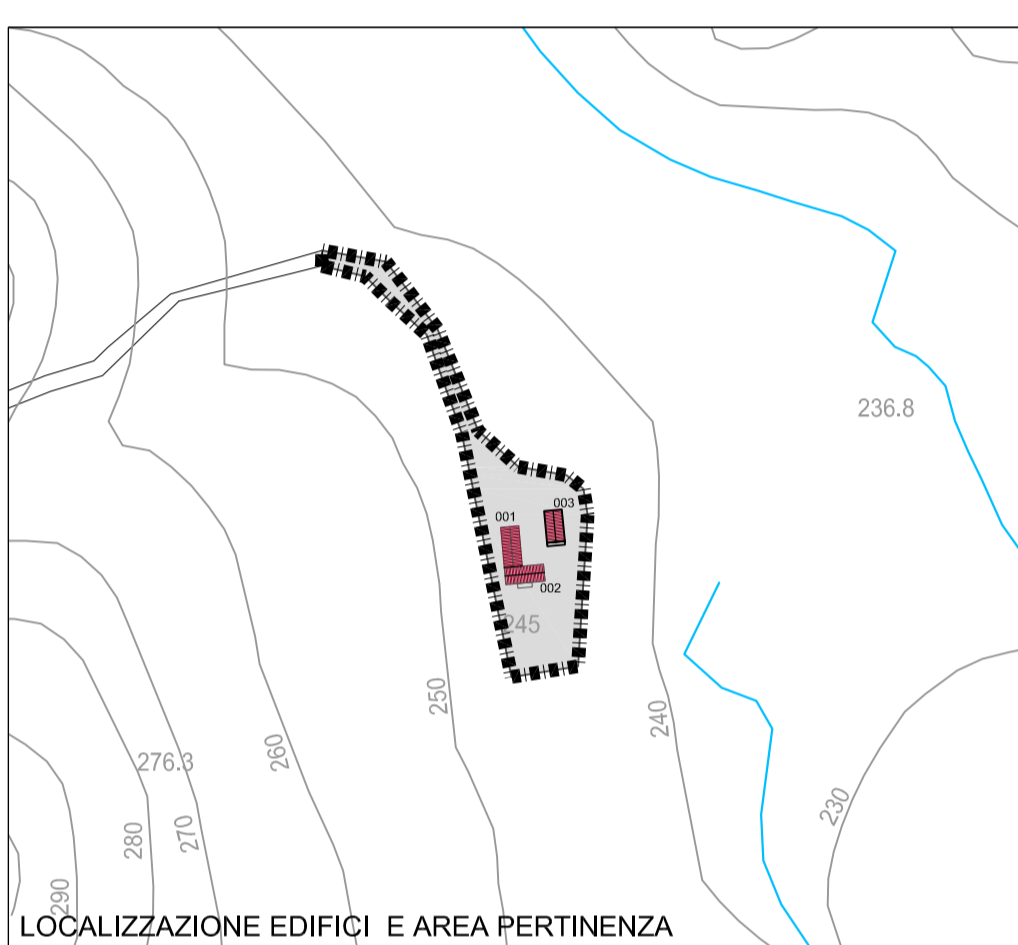
- COLTURE ESISTENTI**
- SEMINATIVO
 - TARE - INCOLTO
 - BOSCO
 - NOCE
 - OLIVETO
 - VIGNETO
 - ROTAZIONE/RITIRATO DALLA PRODUZIONE
 - LAGHI ARTIFICIALI ESISTENTI
 - IPOTESI INVASO D'ACQUA
- NUOVE COLTURE**
- FRUTTETO
 - OLIVETO E VIGNETO
 - (ORTOFL) PICCOLI FRUTTI
 - (ORTOFL) LAVANDA
 - VIGNETO-OLIVETO
 - OLIVETO E OFFICINALI
 - RINATURIZZAZIONE
 - CAMPO SOLARE

- AREALI**
- AREE TURISTICO RICETTIVO ESCLUSE DA PMAA
 - AREE TURISTICO RICETTIVO TOPONIMI
 - PERT. EDIFICI DERURALIZZATI CON PMAA 1999 - ESCLUSE
 - PERTINENZE DERURALIZZATE TOPONIMI
 - AREE CEDUTE AL COMUNE IN ATTUAZIONE PMAA
 - ALTRE PROPRIETA' ESCLUSE DA PMAA
- INFRASTRUTTURE**
- VIABILITA' PRIMO LIVELLO
 - VIABILITA' SECONDO LIVELLO STRADE CAMPESTRI
 - VIABILITA' TERZO LIVELLO SENTIERI
 - PERIMETRO UTE
 - SEZIONE PAESAGGISTICA
- EDIFICI AGRICOLI DI PROGETTO LEGENDA**
- ANNESI AGRICOLI
 - RESIDENZA AGRICOLA
 - AGRITURISMO
 - RESEDE DI PERTINENZA

SUPERFICI AGRARIE UTE

Foglio	Particella	Superficie Particella	Superficie coltivata	Colture di progetto	Colture attuali
94	35	11400	10000	RIT ROT	Turistico incolto
94	35	11400	1400	Tare	Turistico
94	39	22000	9587	oliveto	Turistico (sem)
94	39	22000	9000	seminativo	Turistico (ritrot)
94	39	22000	3413	Tare - pert. ed	Turistico (tare)
94	40	1926	1853	piccoli frutti	Turistico (sem)
94	40	1926	73	tare	Turistico (tare)
95	98	7132	4649	seminativo	Turistico (sem)
95	98	7132	2483	tare	Turistico (tare)
75	28	294	294	tare	Turistico (tare)
75	16	2160	2160	bosco	bosco
94	19	2650	2650	tare	tare
94	34a	205000	205000	bosco	bosco
94	36a	58927	16927	piccoli frutti	seminativo
94	36a	58927	24800	oliveto	seminativo
94	36a	58927	7300	seminativo	rotazione
94	36a	58927	9900	tare	tare
94	38	5447	364	tare	tare
94	38	5447	5083	oliveto	seminativo
95	101	7280	3003	seminativo	seminativo
95	101	7280	3480	frutteto	seminativo
95	101	7280	800	Tare	seminativo
95	102	787	667	bosco	bosco
95	102	787	120	frutteto	seminativo
95	103	21950	1651	tare	tare
95	103	21950	20299	seminativo	seminativo
95	105	16360	1210	bosco	bosco
95	105	16360	3750	piccoli frutti	seminativo
95	105	16360	4200	seminativo	seminativo
95	105	16360	6000	frutteto	seminativo
95	105	16360	1200	Tare	seminativo
95	106	31790	10840	bosco	bosco
95	106	31790	9400	seminativo	seminativo
95	106	31790	9400	piccoli frutti	seminativo
95	106	31790	2150	Tare	seminativo
95	92a	8900	8900	bosco	bosco

Totale UTE 15 San Pietro mq 403103 ettari 40,31

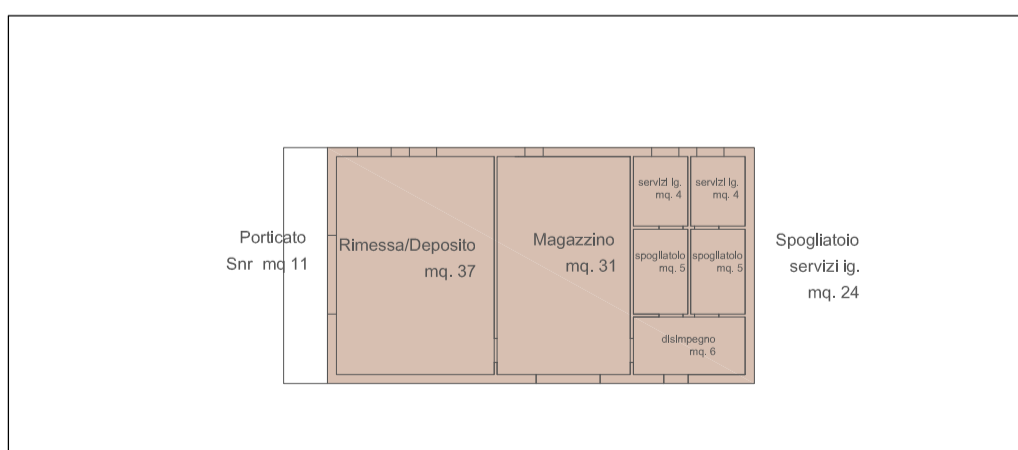
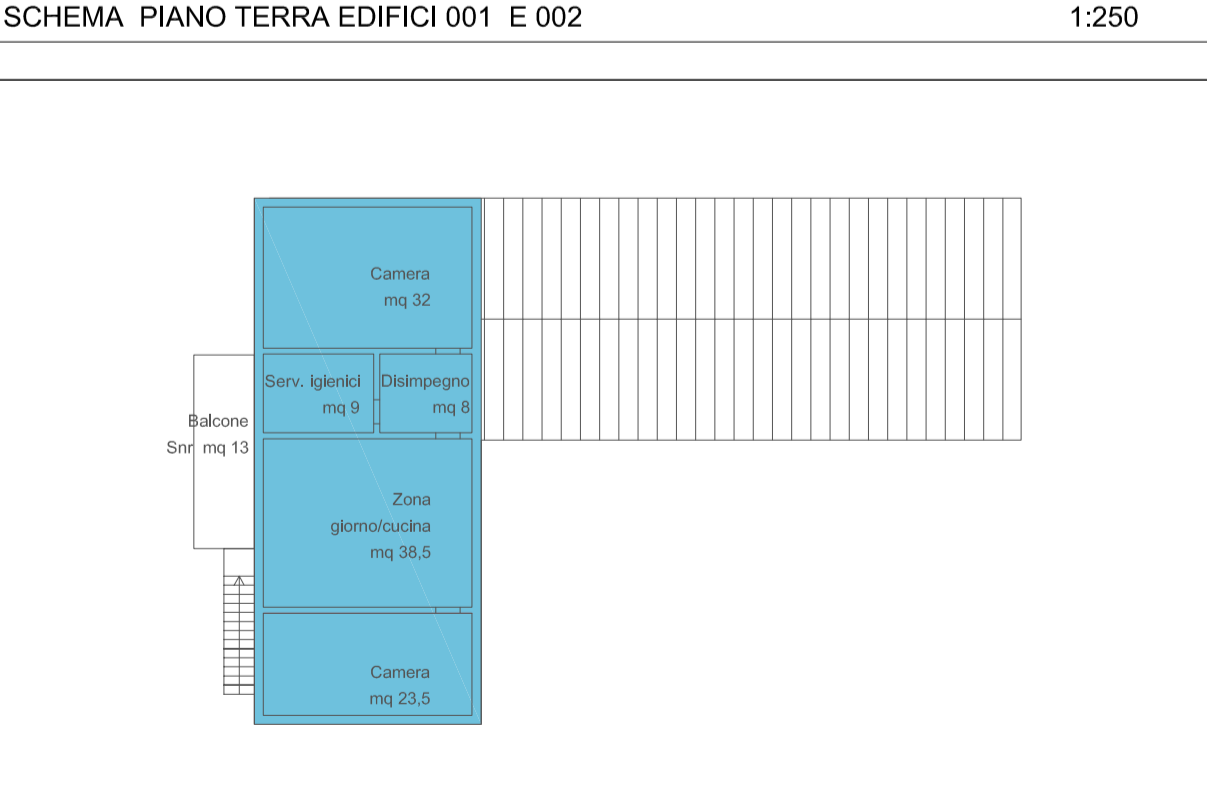
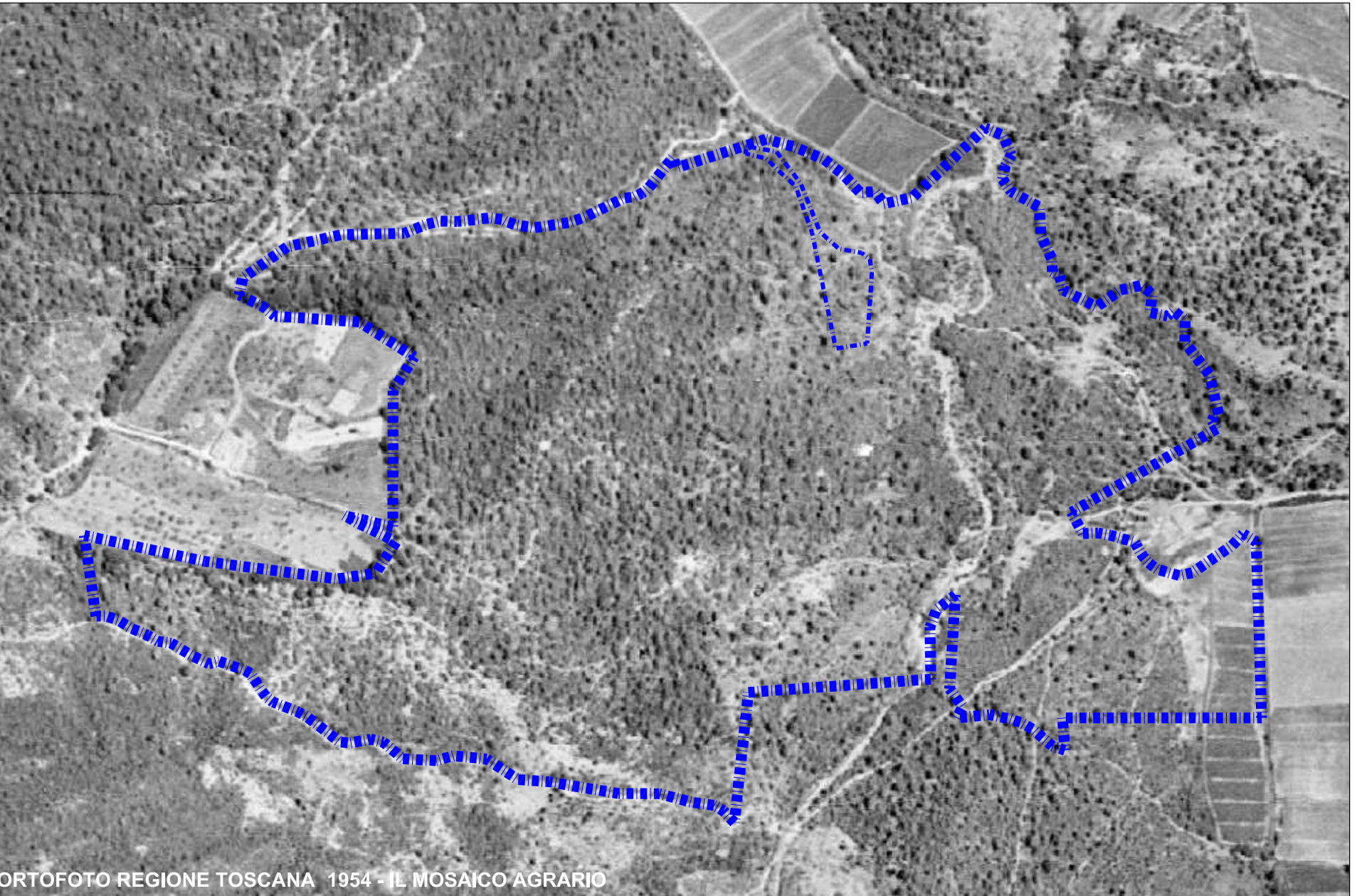


RIPARTIZIONE SUL DI PROGETTO (mq)

DA TRASFERIMENTO				BILANCIO
ANNESI AGRICOLI	RESIDENZA AGRICOLA	AGRITURISMO	TOTALE SUL	MQ. 500
110	260	130	500	da trasferimento

STATO DI PROGETTO

Destinazioni/ Edifici	Totale SUL mq.	him	Volume mc.	Sua mq.	Snr mq.	Su mq.
Ed. 001 - 002 Abitazioni - 2	260	3,50	910,00	222,00	26,00	248,00
Ed. 002 Agriturismo	130	3,50	455,00	111,00	13,00	124,00
Ed. 003 Annesso agricolo	110	4,50	495,00	92,00	11,00	103,00
Totale	500		1860	425	50	475



ANNESNO AGRICOLO

	Sua mq.	Snr mq.	Su mq.
Spogliatoi - n. 2	24	0	24
magazzino	31	0	31
Rimessa - deposito	37	11	48
Totale	92	11	103