



**Progettisti:**  
 arch. Riccardo Bartoloni  
 arch. Riccardo Bertini  
 arch. Maria Dambrosio

**Consulenza agronomica:**  
 Dott. Giacomo Baffetti  
 Dott. Francesco Baffetti

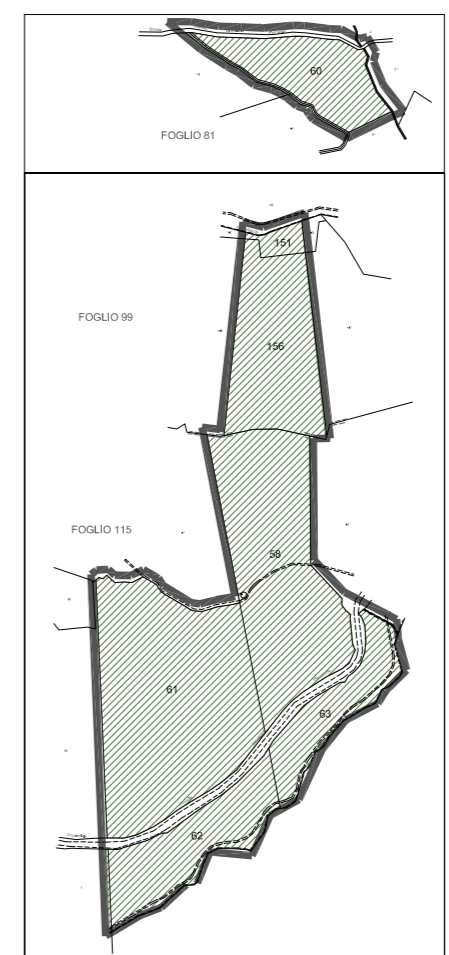
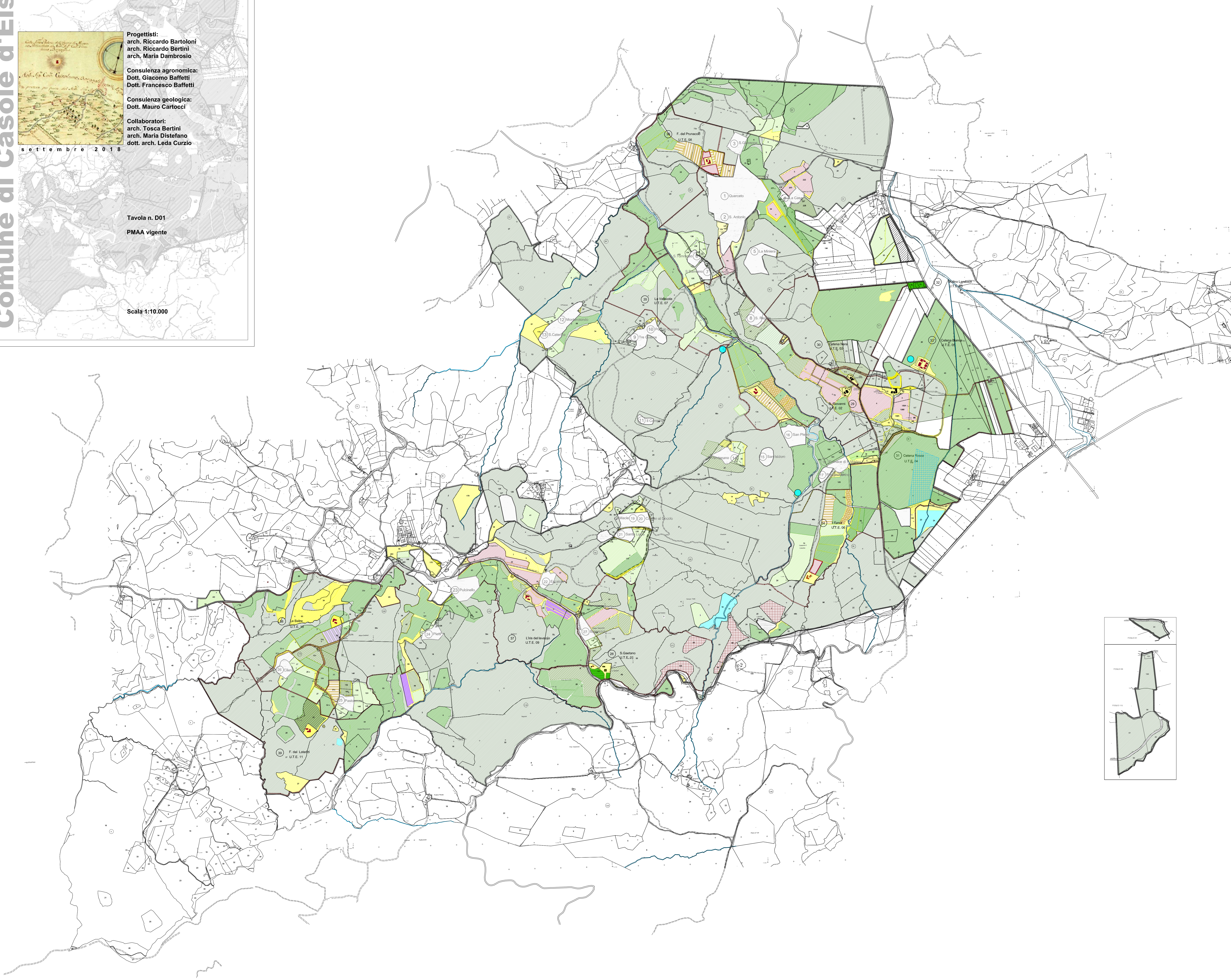
**Consulenza geologica:**  
 Dott. Mauro Cartocci

**Collaboratori:**  
 arch. Tosca Bertini  
 arch. Maria D'Isidoro  
 dott. arch. Leda Curzio

settembre 2018

Tavola n. D01  
 PMAA vigente

Scala 1:10.000



LEGENDA

AREALI

- LIMITE DI PMAA DOPO PERMUTE E AGGIUSTAMENTI DI CONFINE
- AREE TURISTICO RICETTIVO ESCLUSE DA PMAA
- AREE TURISTICO RICETTIVO TOPONIMI
- PERTINENZE EDIFICI DERURALIZZATI CON PMAA 1999 - ESCLUSE
- PERTINENZE DERURALIZZATE TOPONIMI
- AREE CEDUTE AL COMUNE IN ATTUAZIONE PMAA
- ALTRE PROPRIETA' ESCLUSE DA PMAA

INFRASTRUTTURE

- VIABILITA' PRIMO LIVELLO
- VIABILITA' TERZO LIVELLO SENTIERI
- VIABILITA' SECONDO LIVELLO STRADE CAMPESTRI
- VIABILITA' AGRICOLA DI SERVIZIO PMAA VIGENTE

FABBRICATI

- FABBRICATI RURALI ESISTENTI RISTRUTTURAZIONE
- FABBRICATI RURALI SUPERFICI DA TRASFERIMENTO
- NUMERAZIONE EDIFICI RURALI
- TOPONIMO FABBRICATI

SISTEMI DI COLTURE ESISTENTI

- SEMINATIVO
- TARE - INCOLTO
- BOSCO
- LAGHI ARTIFICIALI ESISTENTI
- IPOTESI INVASO D'ACQUA
- OLIVETO
- VIGNETO
- RITIRATO DALLA PRODUZIONE
- NOCE

NUOVE COLTURE

- FRUTTETO
- OLIVETO E OFFICIALI
- IRRIGUI
- CAMPO SOLARE
- PICCOLI FRUTTI
- OFFICIALI
- RINATURIZZAZIONE

STRUTTURA PAPMAA

- UNITA' TECNICHE ECONOMICHE
- AREA SOGGETTA ALLA DISCIPLINA DEL PMAA MA NON INCLUSA NELLE UTE
- U.T.E. 10
- NUMERAZIONE U.T.E.