

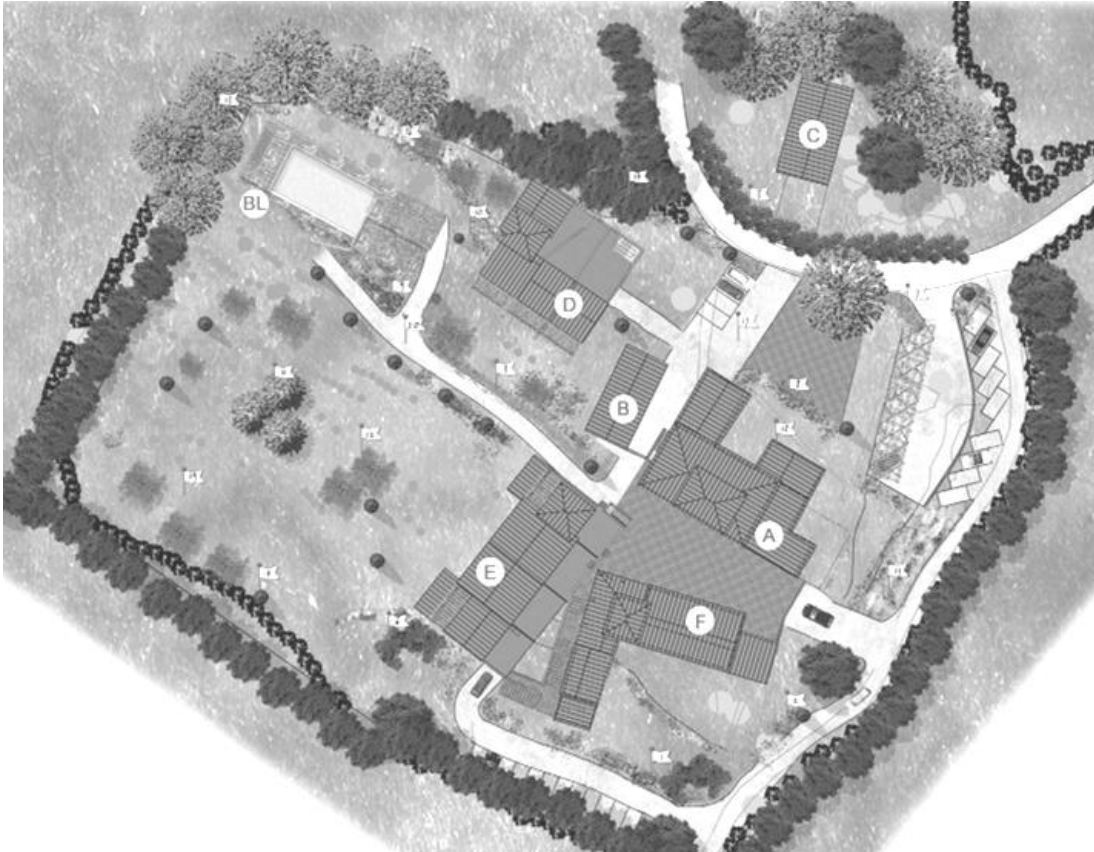


# Comune di Casole d'Elsa

## Provincia di Siena

### RELAZIONE TECNICA

consistenza delle demolizione in località Podere Le vigne



Planimetria generale dei luoghi

Gli edifici C,D, E ed F sono destinati alla demolizione, mentre gli edifici A e B, come illustrato nel documento "3 ESECUZIONE ORDINANZA DEMOLITORIA" sono stati esclusi dalla demolizione dalla decisione assunta dal Consiglio comunale con propria Deliberazione n. 63 del 15 luglio 2016.

Si riportano di seguito gli schemi grafici dei 4 edifici con essenziale descrizione dello stato di conservazione ed calcoli del volume lordo.

## EDIFICIO C

Progressivo	Superficie mq	h lorda m	h lorda m	h media m (h1+h2)/2	divisore Vol. piramide	Volume lordo mc
C.1	27,25	3,85	5,08	4,47		121,67
C.2	48,98	2,92	4,05	3,49		170,70
C.3	50,95	2,87	4,10	3,49		177,56

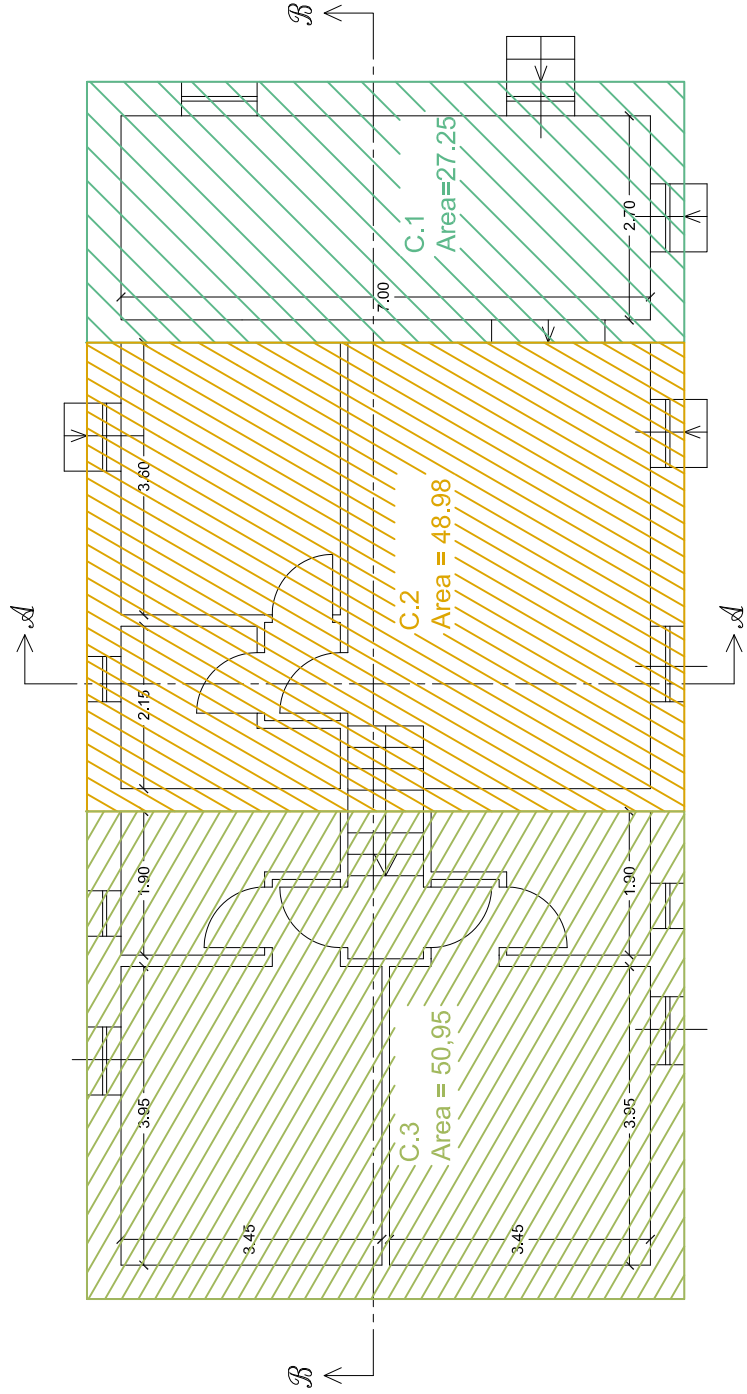
**volume totale edificio C mc**

**469,93**

Edificio C (costituito da 1 appartamento)

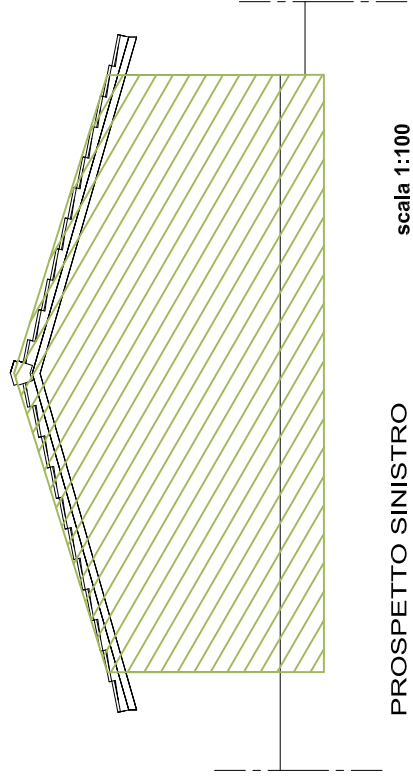
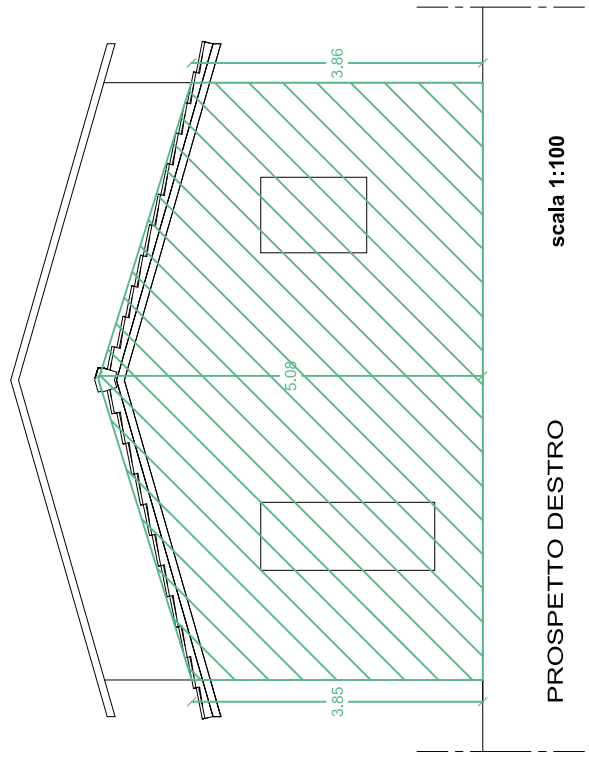
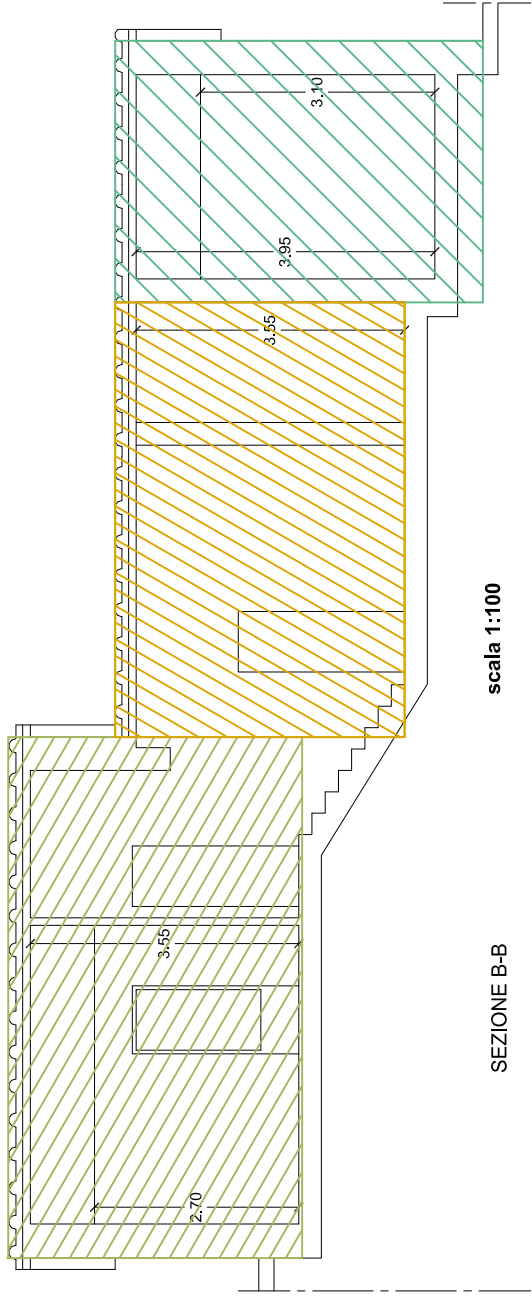
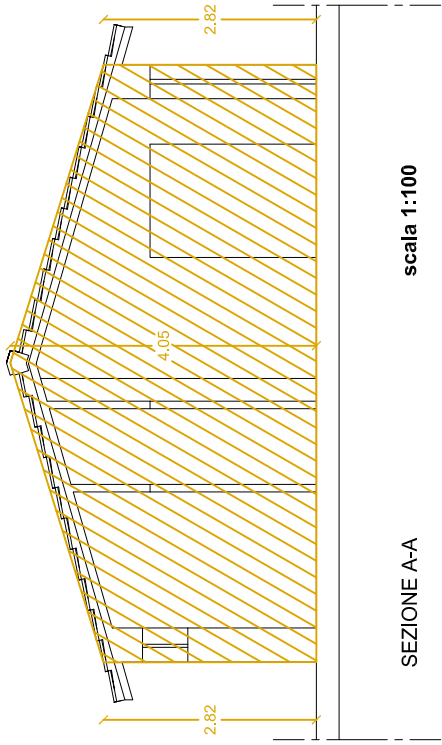
Si sviluppa su un piano fuori terra e con altezze variabili.

L'edificio è stato completato al grezzo. È stata realizzato il passaggio canalizzazioni sottotraccia per la realizzazione dell'impianto elettrico, l'impianto termico è tracciato. Il tetto è completato



**PIANTA PIANO TERRENO**

scala 1:100



## EDIFICIO D

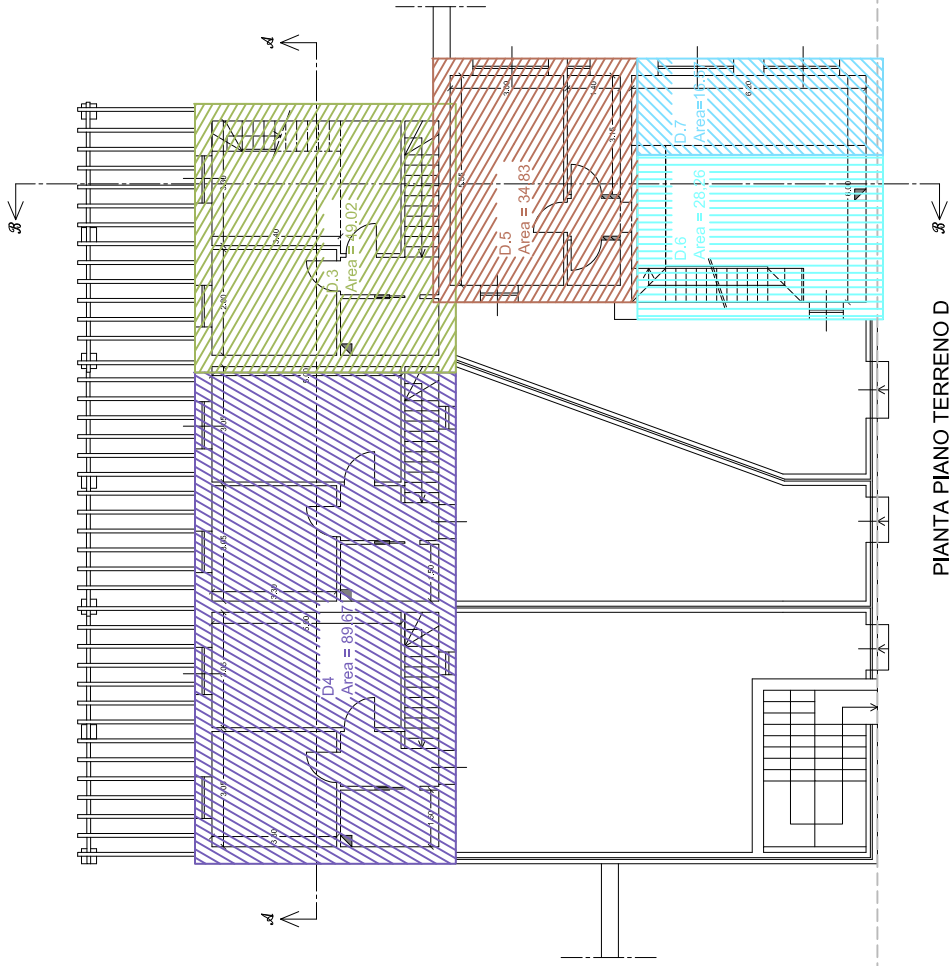
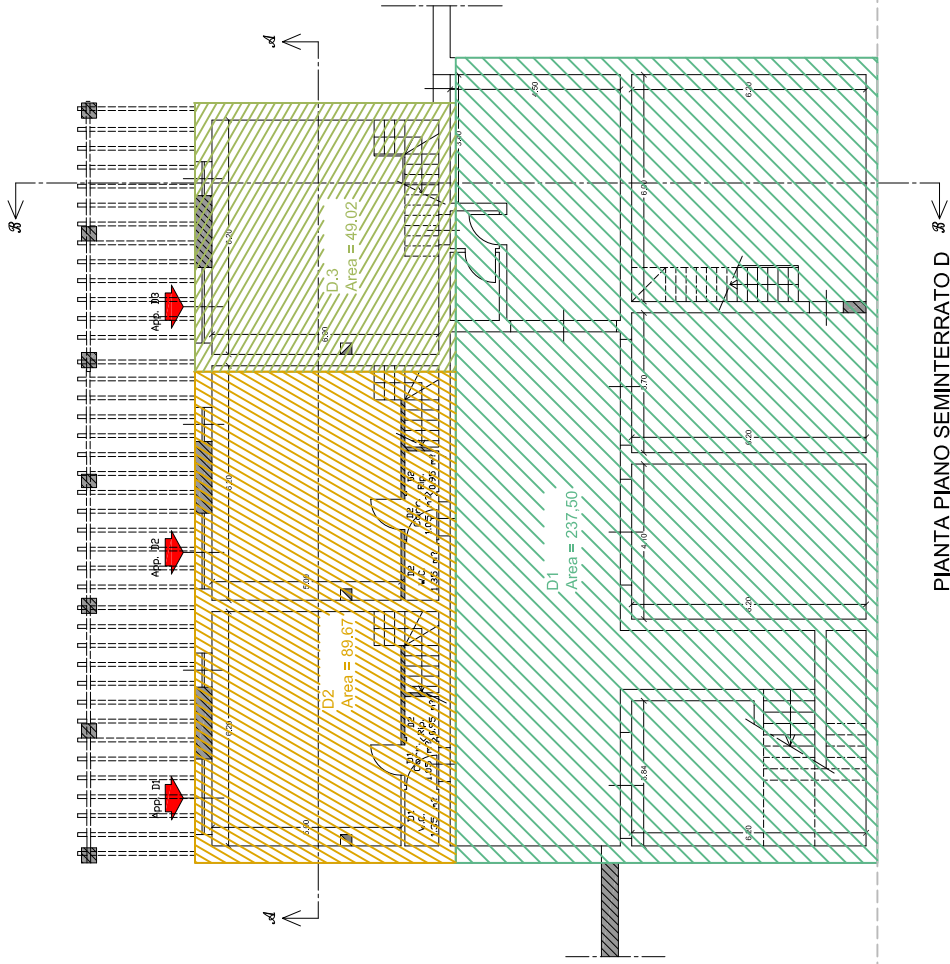
Progressivo	Superficie mq	h lorda m	h lorda m	h media m (h1+h2)/2	divisore Vol. piramide	Volume lordo mc
D.1	237,50	2,40				570,00
D.2	89,67	2,75				246,59
D.3	49,02	6,60	8,49	7,55		369,86
D.4	89,67	4,09	3,09	3,59		321,92
D.5	34,83	8,66				301,63
D.6	28,26	4,40	5,74	5,07		143,28
D.7	16,57	5,74	4,95	5,35		88,57
D.8	34,83	0,87			3,00	10,10

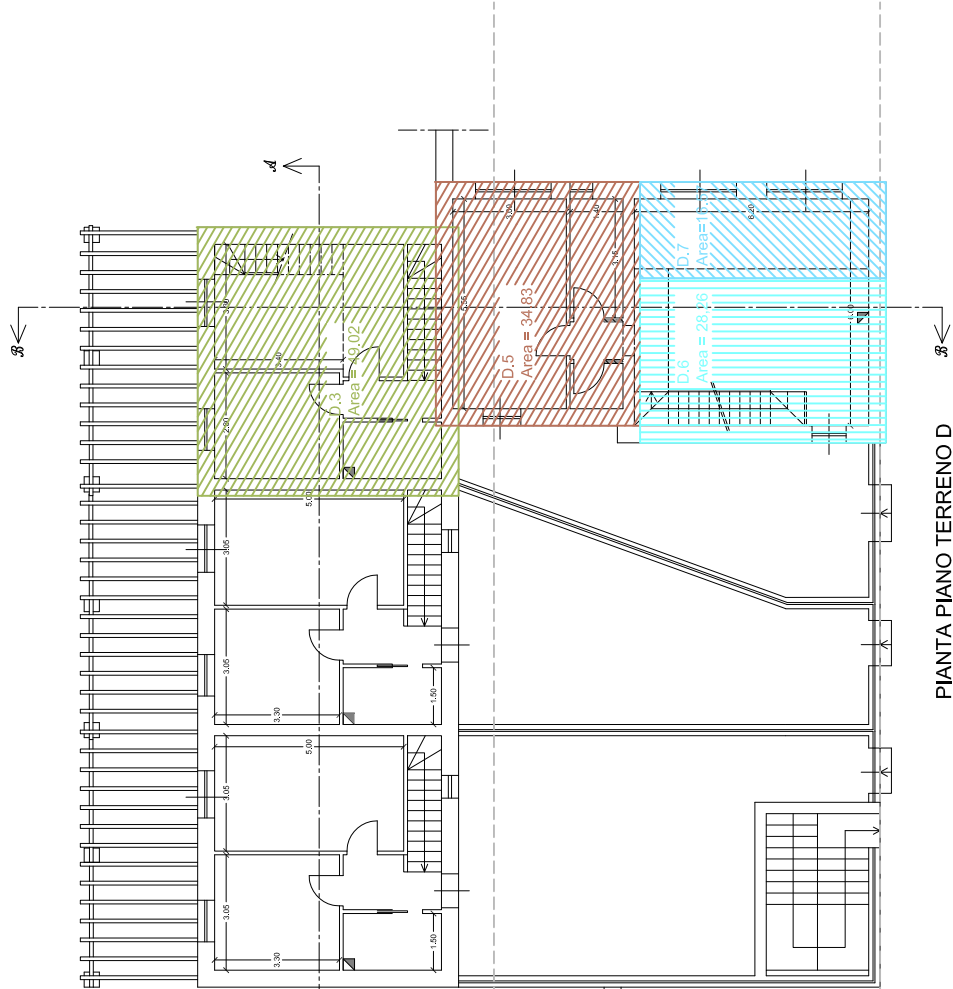
**volume totale edificio D mc**

**2041,84**

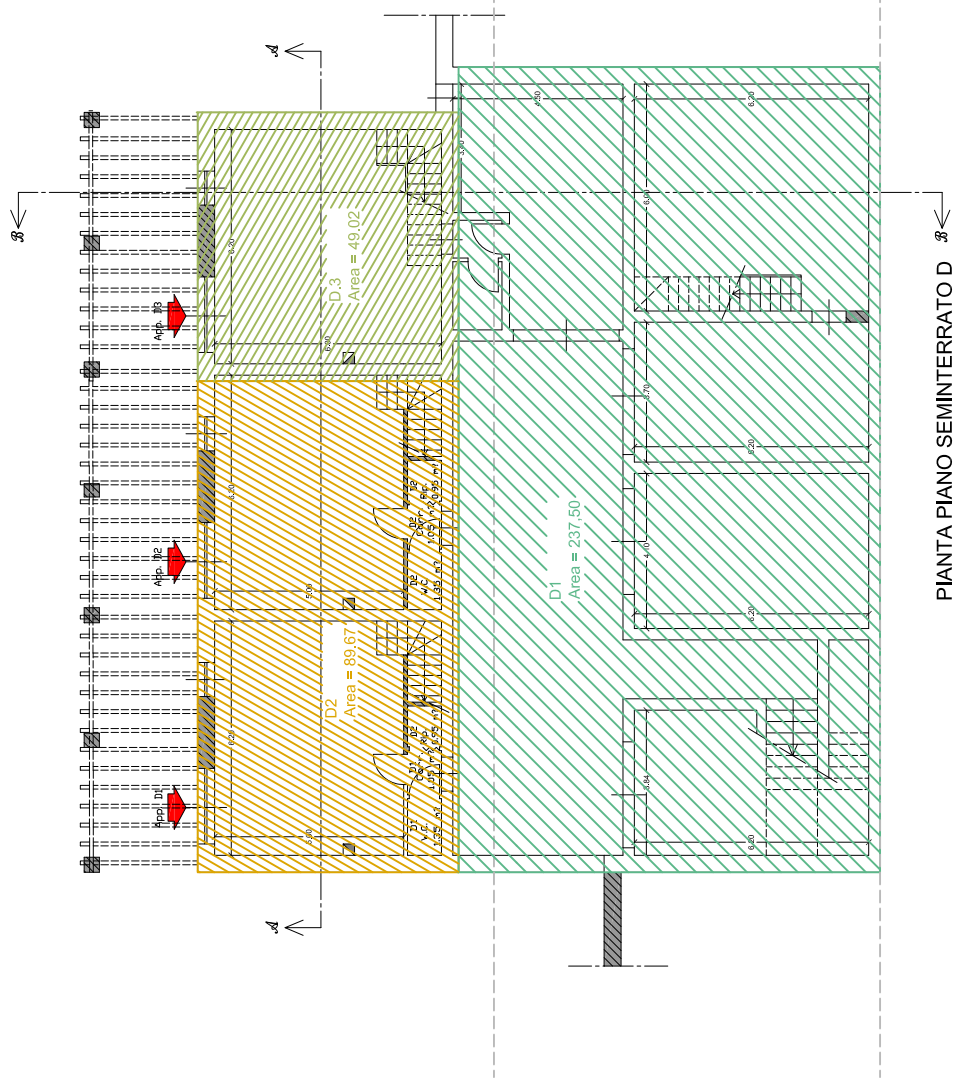
Edificio D (costituito da 4 appartamenti)

Si sviluppa in parte su 2 piani fuori terra e in parte su 1 e 3 piani fuori terra e seminterrato. L'edificio è stato completato al grezzo, sono montate le soglie e 13 infissi esterni (non in buone condizioni). Il tetto è completato. Negli appartamenti e nell'interrato sono realizzate le pavimentazioni e gli impianti fino al 70%.

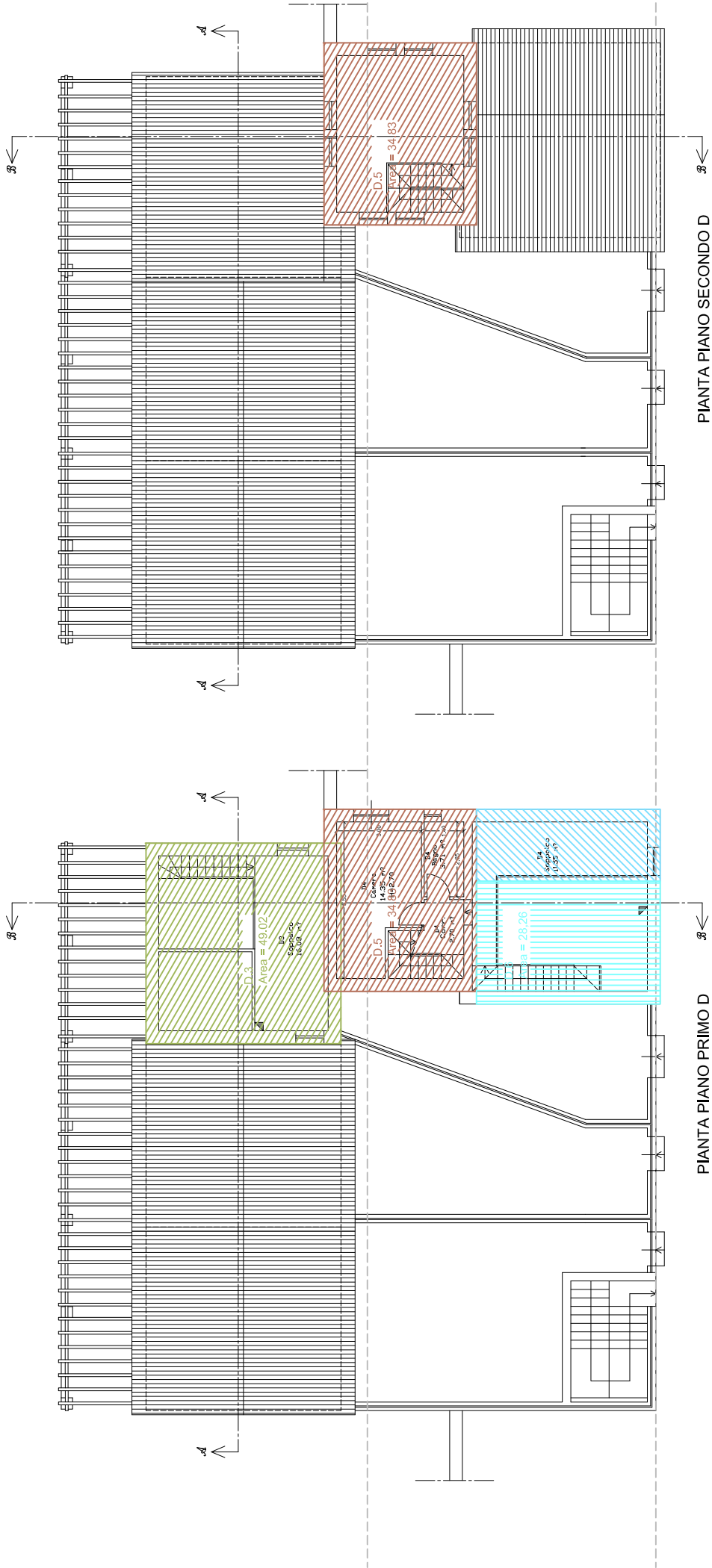




PIANTA PIANO TERRENO D  
scala 1:200



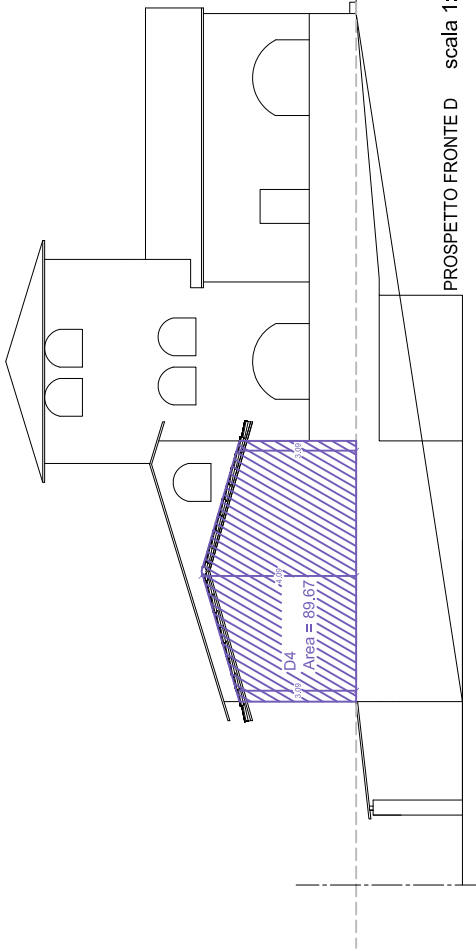
PIANTA PIANO SEMINTERRATO D  
scala 1:200



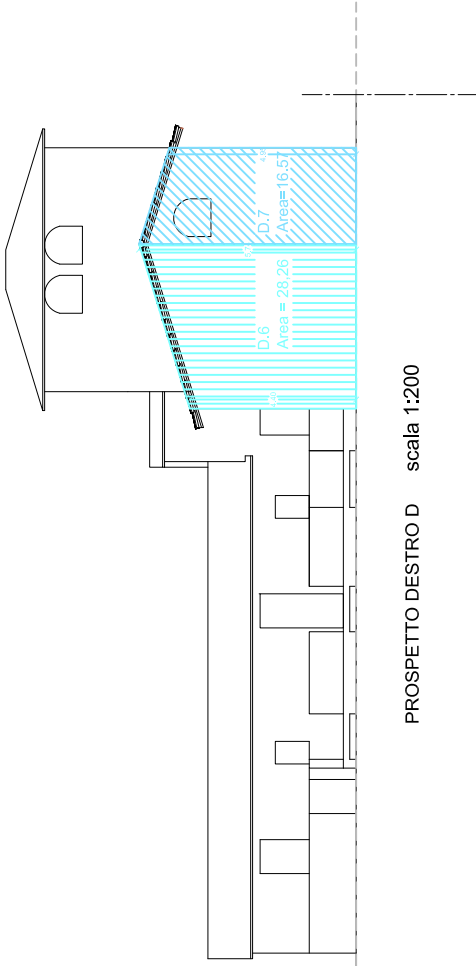
PIANTA PIANO SECONDO D  
scala 1:200

PIANTA PIANO PRIMO D  
scala 1:200

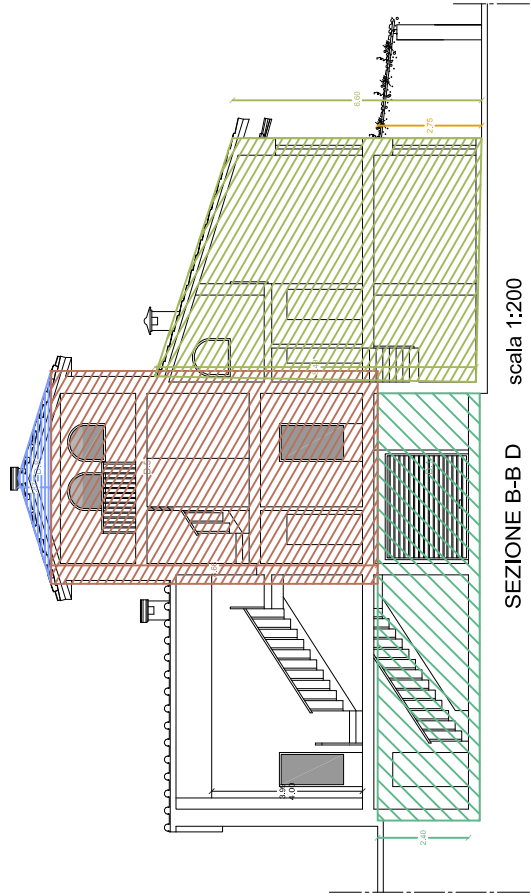




PROSPETTO FRONTE D scala 1:200



PROSPETTO DESTRO D scala 1:200



SEZIONE B-B D scala 1:200

## EDIFICIO E

Progressivo	Superficie mq	h lorda m	h lorda m	h media m (hl+hl)/2	divisore Vol. piramide	Volume lordo mc
E.1	24,40	2,40	3,30	2,85		69,54
E.2	124,47	3,20	3,20	3,20		398,30
E.3	21,12	3,60	2,70	3,15		66,53
E.4	57,20	4,47	3,32	3,90		222,79
E.5	374,75	3,20				1199,20
E.6	125,12	3,07	4,63	3,85		481,71
E.7	37,03	5,76				213,29
E.8	37,03	0,82			3,00	10,12

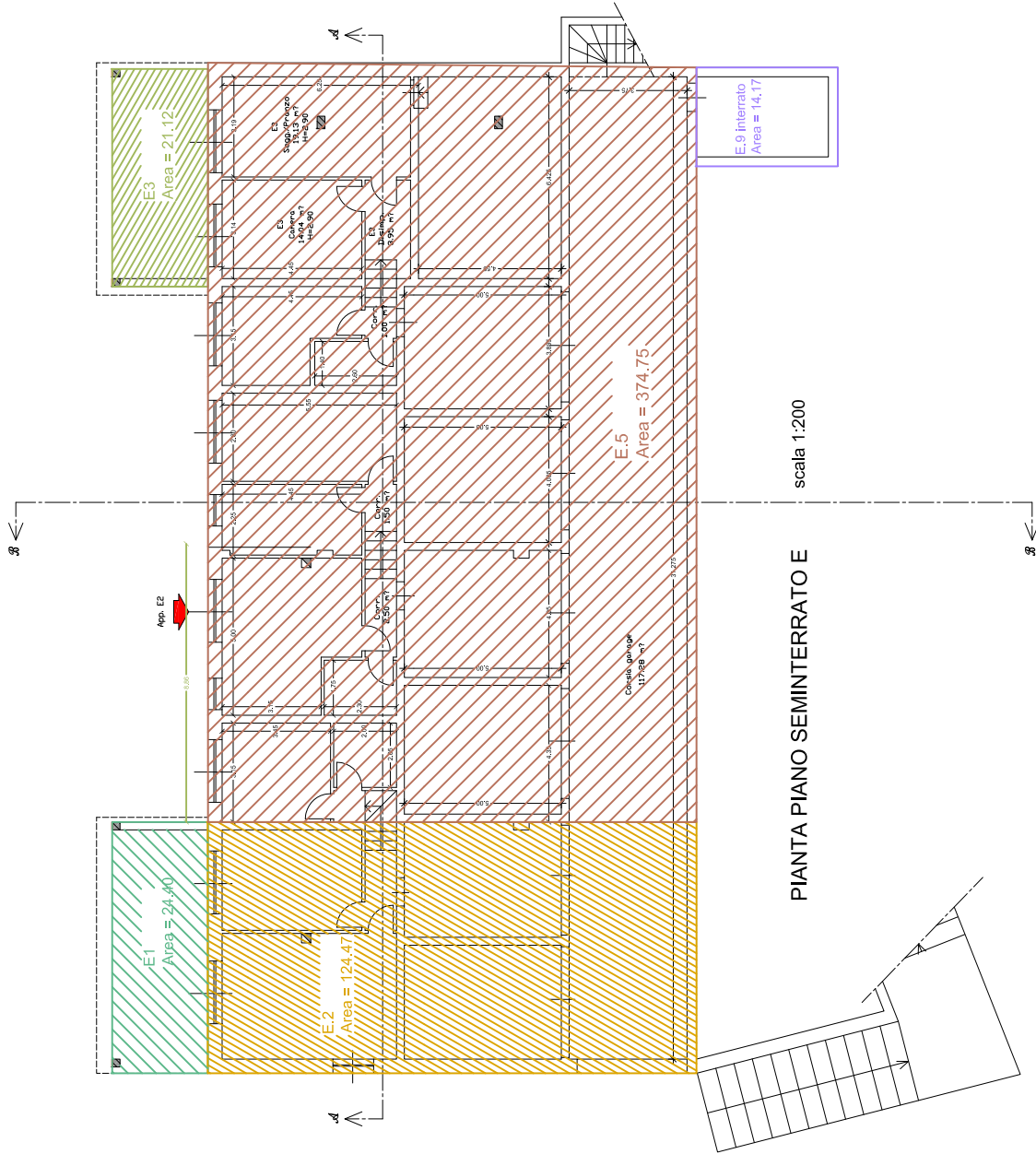
**volume totale edificio E**

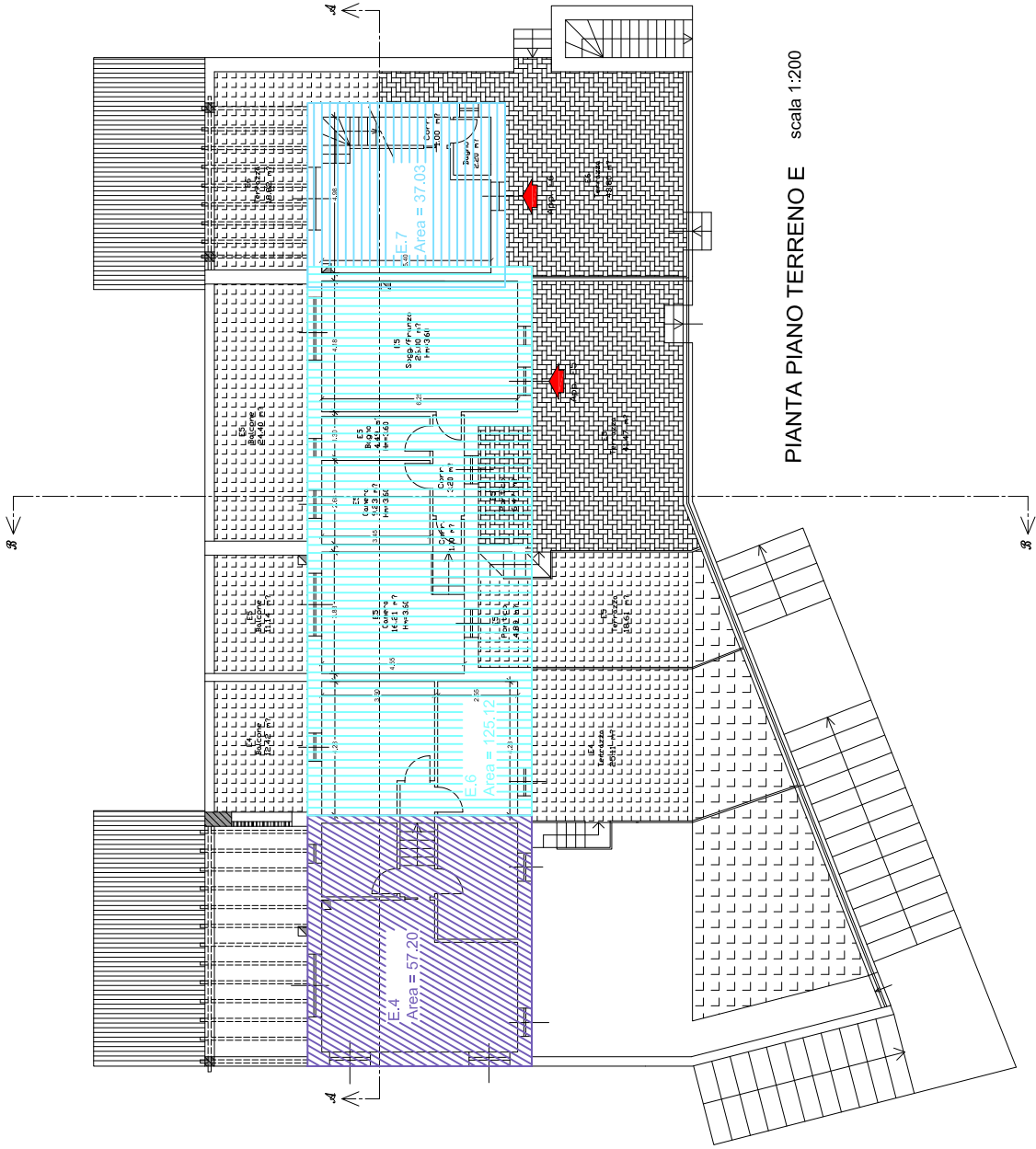
**2661,49**

E.9	14,17	3,20	volume interrato cantina		<b>45,34</b>
-----	-------	------	--------------------------	--	--------------

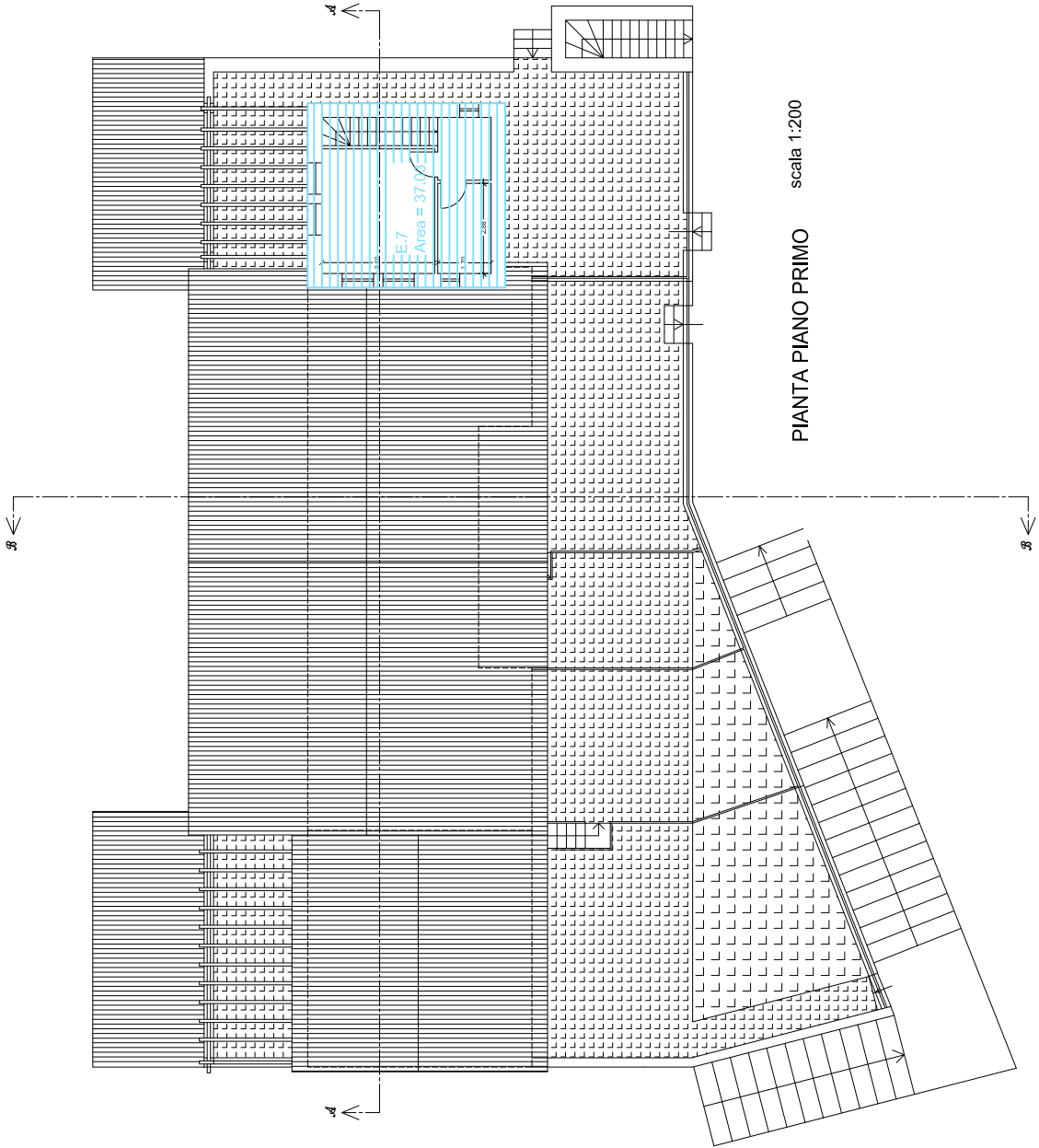
Edificio E (costituito da 6 appartamenti)

È un edificio articolato degradante da monte a valle, con 2/3 piani fuori terra e piano seminterrato. L'edificio è stato completato al grezzo. Il tetto è completato. Negli appartamenti e nell'interrato sono realizzate le pavimentazioni e gli impianti fino al 70%.

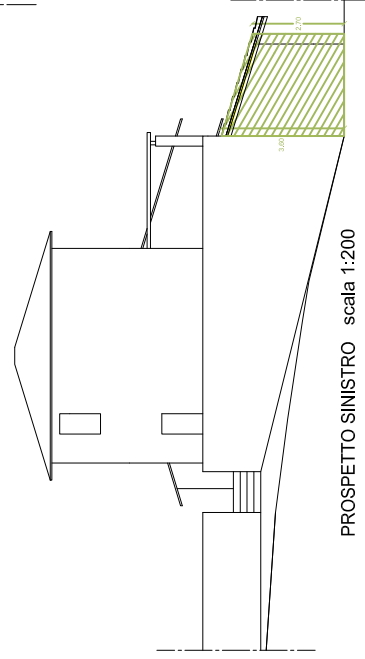
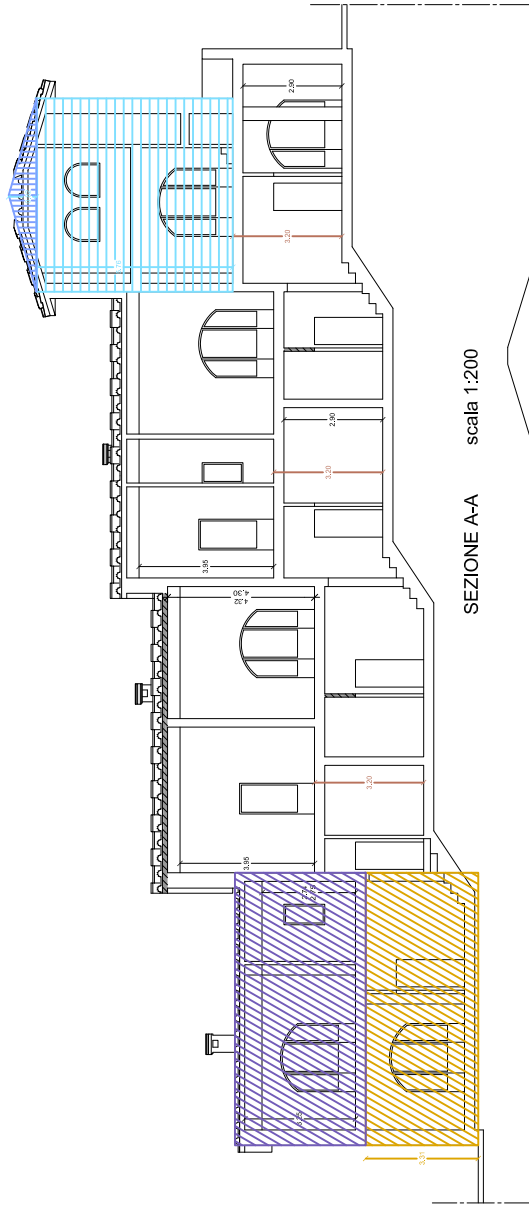
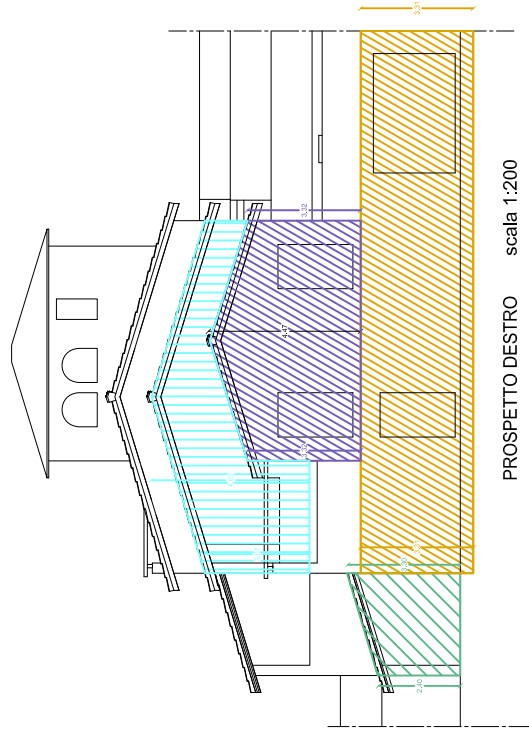




PIANTA PIANO TERRENO E scala 1:200



PIANTA PIANO PRIMO scala 1:200



## EDIFICIO F

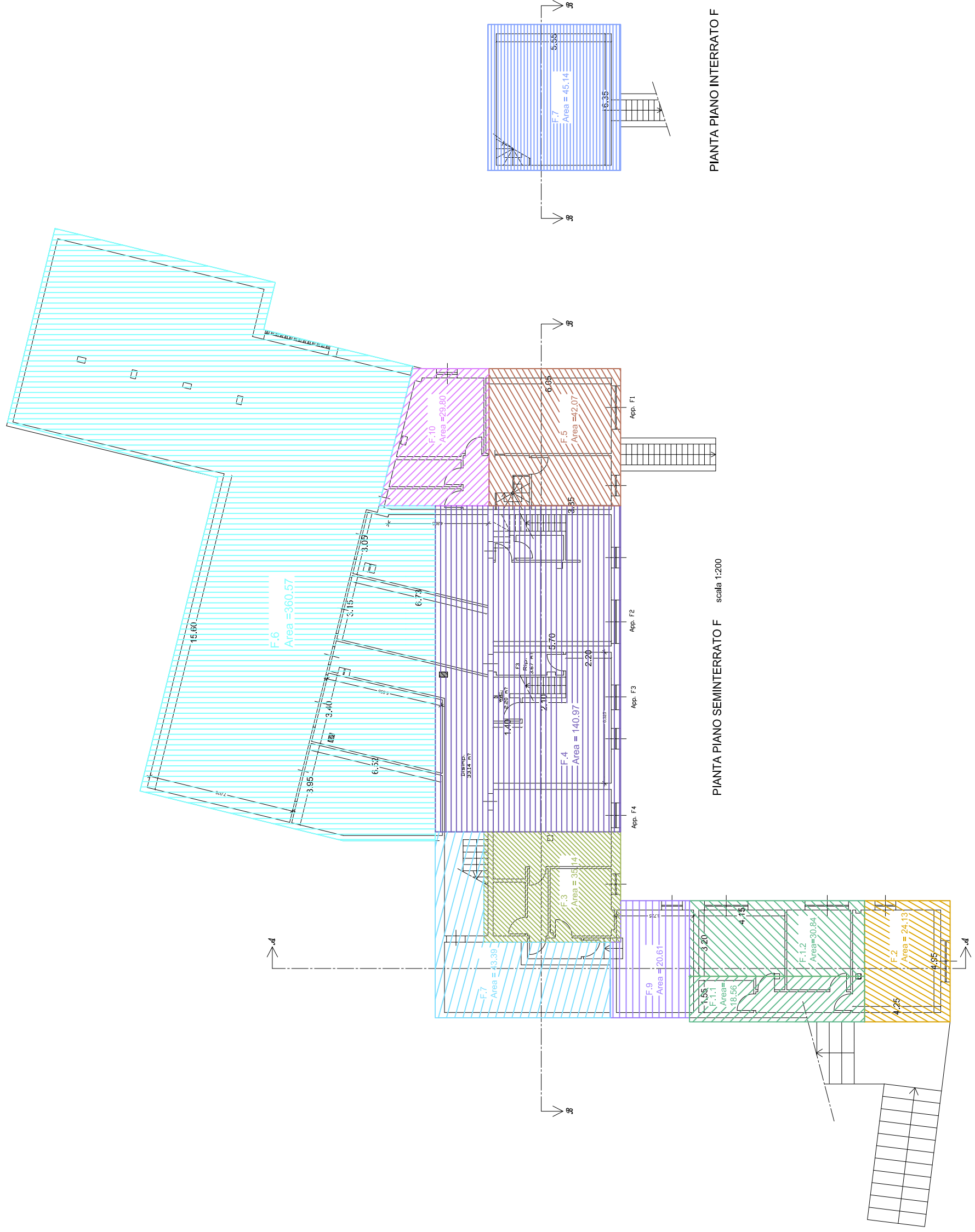
Progressivo	Superficie mq	h lorda m	h lorda m	h media m (hl+hl)/2		Volume lordo mc
F.1	18,56	7,68	8,3	7,99		148,2944
	30,84	7,23	8,3	7,765		239,4726
F.2	24,13	2,88	4,07	3,48		83,85
F.3	35,14	11,34	4,96	8,15		286,39
F.4	140,97	5,88	7,32	6,60		930,40
F.5	42,07	2,52	4,30	3,41		143,46
F.6	360,57	3,20				1153,82
F.9	20,61	7,34	6,53	6,94		142,93
F.10	29,80	4,63				137,97
F.11	42,16	2,76	3,67	3,22		135,54
F.12	35,14	0,83			3,00	9,72
<b>volume totale edificio F mc</b>						<b>3411,87</b>

F.7	43,39	3,20	volume interrato		138,85
F.8	43,14	3,20	volume interrato cantina		138,05
<b>volume interrato F mc</b>					<b>276,90</b>

Edificio F (costituito da 6 appartamenti)

Si sviluppa a ridosso del cambio di quota del terreno e presenta altezze differenti a valle e a monte e piano seminterrato adibito a garages.

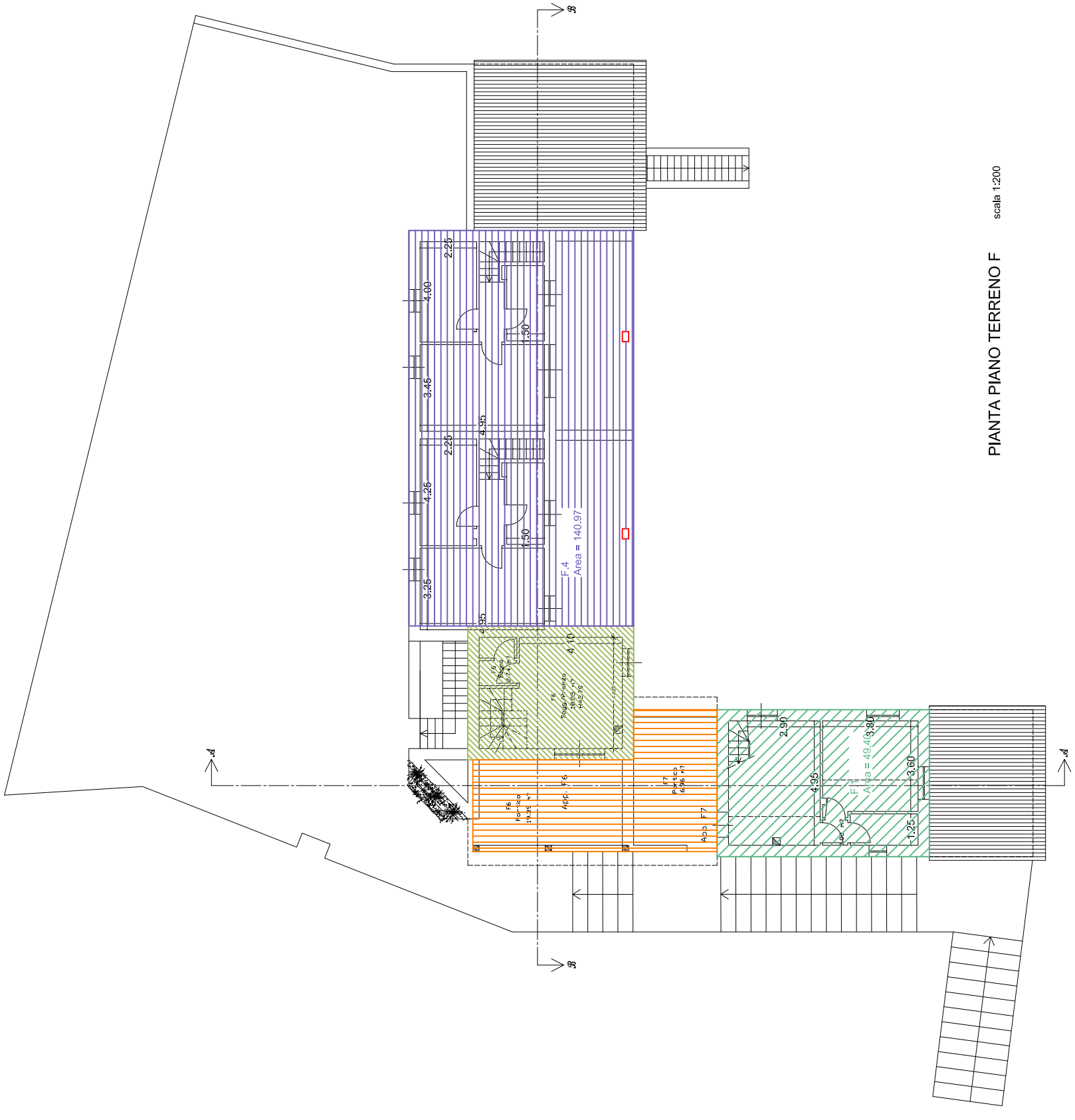
L'edificio è stato completato al grezzo. Il tetto è completato. Negli appartamenti e nell'interrato sono realizzate le pavimentazioni e gli impianti fino al 60%.



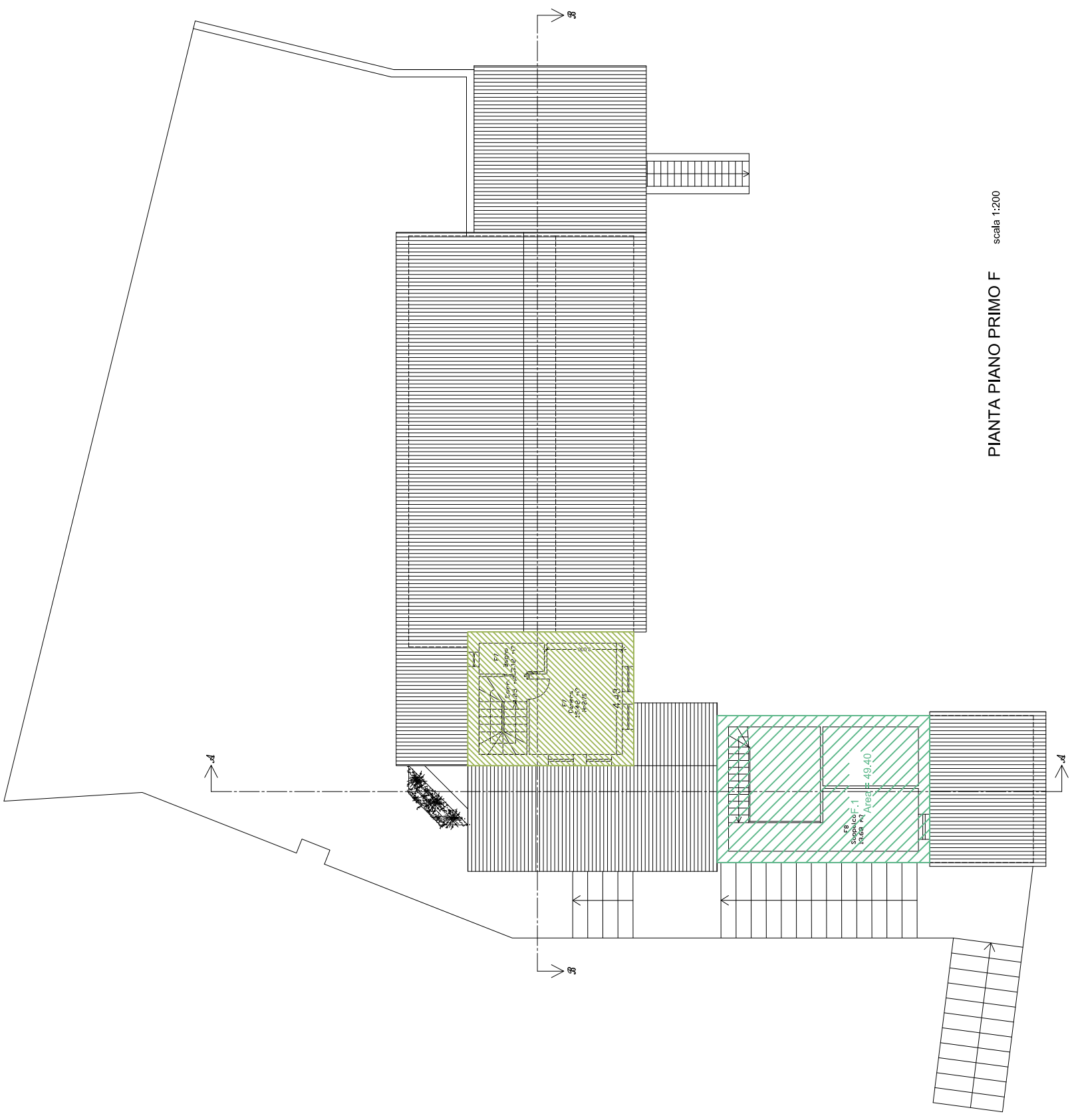
PIANTA PIANO SEMINTERRATO F scala 1:200

PIANTA PIANO INTERRATO F





PIANTA PIANO TERRENO F scala 1:200



PIANTA PIANO PRIMO F scala 1:200

